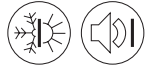


# Muratura semplice con isolamento interno

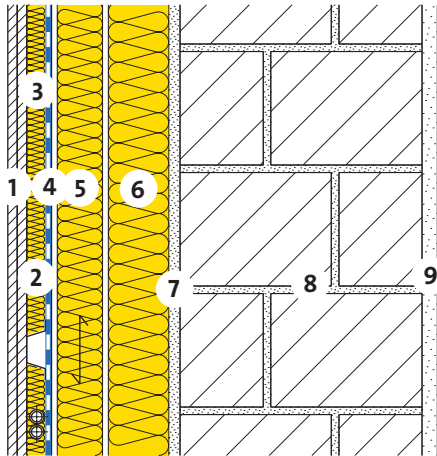
## Muratura composta



23-220



Costruzione a secco: parete di rivestimento autoportante



- 1 Lastra di gesso 2 x 12.5 mm
- 2 Profili omega / Tubi elettrici
- 3 Isolamento termico e fonico  
PB M 030,  $\lambda_D = 0.030 \text{ W/(m K)}$
- 4 Freno al vapore / Ermeticità all'aria  
VARIO XTRA
- 5 Isolamento termico e fonico  
ISOVOX,  $\lambda_D = 0.035 \text{ W/(m K)}$
- 6 Isolamento termico e fonico  
PB M 030,  $\lambda_D = 0.030 \text{ W/(m K)}$
- 7 Intonaco interno 15 mm
- 8 Muratura composta esistente, 32 cm
- 9 Intonaco esterno 20 mm

PB M 030	d	[mm]	30	30	30	30	30	30
ISOVOX	d	[mm]	45	45	60	60	60	60
PB M 030	d	[mm]	40	60	40	60	80	100

Protezione termica invernale ed estiva [Z01]			STANDARD	ADVANCED	STANDARD	ADVANCED	ADVANCED	PREMIUM
Coefficiente di trasmissione termica:								
- con ponti termici [A16]	U	[W/(m <sup>2</sup> K)]	0.24	0.20	0.21	0.19	0.16	0.15
- senza ponti termici	U <sub>0</sub>	[W/(m <sup>2</sup> K)]	0.20	0.18	0.19	0.17	0.15	0.14
Protezione termica estiva								
Capacità di accumulo termico (con R <sub>si</sub> )	$\kappa_i$	[Wh/m <sup>2</sup> K]	5	5	5	5	5	5
Isolamento fonico								
Valore di fonoisolamento ponderato [C04]	R <sub>w</sub>	ca. [dB]	61	62	62	62	63	63
Ecologia								
Punti di impatto ambientale [I01] [I02] [I03]	UBP	[Pt/(m <sup>2</sup> a)]	401	434	416	448	481	514
Parte di isolante	-	[%]	39	44	41	46	49	52

[A16] Interasse montani 625 mm; interasse profili omega 500 mm.

[C04] Fonte: Saint-Gobain Isover AG.

[I01] Fattore di valutazione dell'Ufficio federale dell'ambiente UFAM.

[I02] Altri valori per la classificazione ecologica vedere file EcoSai.

[I03] Punti di impatto ambientale dei nuovi componenti.

[Z01] STANDARD, ADVANCED, PREMIUM, EXCELLENCE; vedi volantino "Classe di riferimento ISOVER".

Queste informazioni corrispondono allo stato attuale della tecnica e sono riferiti unicamente ai prodotti ISOVER. Sotto riserva di modifiche tecniche.