

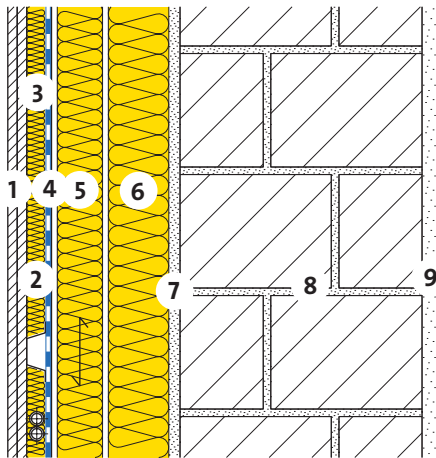
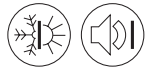
Einschalenmauerwerke mit Innendämmung

Verbandmauerwerk

Vorsatzschale Trockenbau



23-220



- 1 Gipsbauplatte 2 x 12,5 mm
- 2 Hutprofil / Leitungen
- 3 Wärme- und Schalldämmung
PB M 030, $\lambda_D = 0.030 \text{ W}/(\text{m K})$
- 4 Dampfbremse / Luftdichtung
VARIO XTRA
- 5 Wärme- und Schalldämmung
ISOVOX, $\lambda_D = 0.035 \text{ W}/(\text{m K})$
- 6 Wärme- und Schalldämmung
PB M 030, $\lambda_D = 0.030 \text{ W}/(\text{m K})$
- 7 Innenputz 15 mm
- 8 Verbandmauerwerk bestehend, 32 cm
- 9 Aussenputz 20 mm

PB M 030	d	[mm]	30	30	30	30	30	30
ISOVOX	d	[mm]	45	45	60	60	60	60
PB M 030	d	[mm]	40	60	40	60	80	100

Wärmeschutz im Winter und Sommer [Z01]			STANDARD	ADVANCED	STANDARD	ADVANCED	ADVANCED	PREMIUM
Wärmedurchgangskoeffizient:								
- inklusive Wärmebrücken [A16]	U	[W/(m ² K)]	0.24	0.20	0.21	0.19	0.16	0.15
- ohne Wärmebrücken	U ₀	[W/(m ² K)]	0.20	0.18	0.19	0.17	0.15	0.14
Wärmeschutz im Sommer								
Wärmespeicherfähigkeit (mit R _{si})	κ _i	[Wh/m ² K]	5	5	5	5	5	5
Schalldämmung								
Bewertetes Schalldämm-Mass [C04]	R _w	ca. [dB]	61	62	62	62	63	63
Ökologie								
Umweltbelastungspunkte [I01] [I02] [I03]	UBP	[Pt/(m ² a)]	401	434	416	448	481	514
Anteil Dämmung	-	[%]	39	44	41	46	49	52

[A16] Achsabstand Ständer 625 mm; Achsabstand Hutprofil 500 mm.

[C04] Beurteilungsgrundlagen: Saint-Gobain Isover AG.

[I01] Beurteilungsgrösse des Bundesamtes für Umwelt BAFU.

[I02] Weitere Kennzahlen zur ökologischen Qualität des Bauteils siehe EcoSai-Datei.

[I03] Umweltbelastungspunkte der Neubau-Komponenten.

[Z01] STANDARD, ADVANCED, PREMIUM, EXCELLENCE; siehe Infoblatt "Isover-Referenzklassen".

Diese Angaben entsprechen dem derzeitigen Stand der Technik und beziehen sich nur auf ISOVER-Produkte. Wir behalten uns technische Änderungen vor.

1.1.2019