

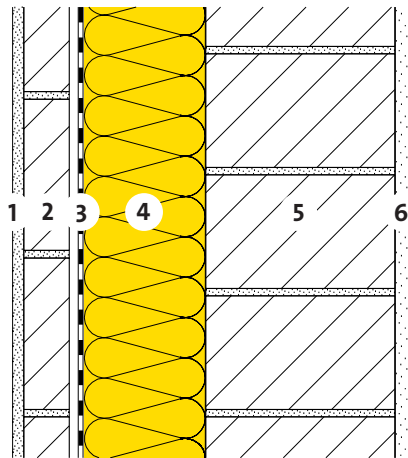
Einschalenmauerwerke mit Innendämmung Backsteinmauerwerk



23-200



Vormauerung Tonisolierplatte



- 1 Innenputz 15 mm
- 2 Tonisolierplatte 6 cm
- 3 Dampfbremse der Dämmplatte
- 4 Wärme- und Schalldämmung
PB M KRAFT 035, $\lambda_D = 0.035 \text{ W}/(\text{m K})$
- 5 Backstein 25 cm
- 6 Aussenputz 20 mm

PB M KRAFT 035	d	[mm]	120	140	160	
Wärmeschutz im Winter und Sommer [Z01]			STANDARD	ADVANCED	ADVANCED	
Wärmedurchgangskoeffizient	U	[W/(m ² K)]	0.22	0.20	0.18	
Wärmeschutz im Sommer						
Wärmespeicherfähigkeit (mit R _{si})	κ_i	[Wh/m ² K)]	13	13	13	
Schalldämmung						
Bewertetes Schalldämm-Mass [C04]	R _w	ca. [dB]	60	61	61	
Ökologie						
Umweltbelastungspunkte [I01] [I02]	UBP	[Pt/(m ² a)]	1706	1719	1732	
Anteil Dämmung	-	[%]	5	6	6	

[C04] Beurteilungsgrundlagen: Saint-Gobain Isover AG.
 [I01] Beurteilungsgrösse des Bundesamtes für Umwelt BAFU.
 [I02] Weitere Kennzahlen zur ökologischen Qualität des Bauteils siehe EcoSai-Datei.
 [Z01] STANDARD, ADVANCED, PREMIUM, EXCELLENCE; siehe Infoblatt "Isover-Referenzklassen".

Diese Angaben entsprechen dem derzeitigen Stand der Technik und beziehen sich nur auf ISOVER-Produkte. Wir behalten uns technische Änderungen vor.

1.1.2021