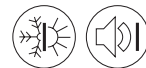


Muratura a parete doppia

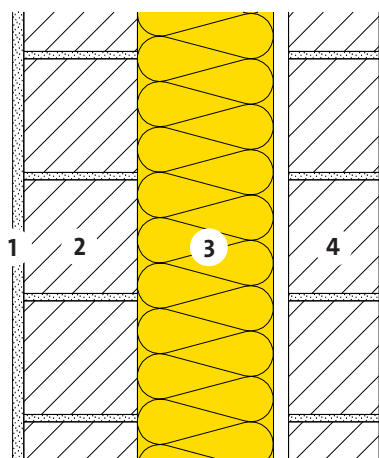
Mattone silico-calcare - Mattone silico-calcare faccia a vista



22-300



Isolamento interno
PB F 030



- 1 Intonaco interno 15 mm
- 2 Mattone silico-calcare 15 cm
- 3 Isolamento termico e fonico
PB F 030, $\lambda_D = 0.030 \text{ W/(m K)}$
- 4 Mattone silico-calcare faccia a vista 12 cm

PB F 030	d	[mm]	120	140	160	180	200	220
Protezione termica invernale ed estiva [Z01]			STANDARD	ADVANCED	ADVANCED	ADVANCED	PREMIUM	PREMIUM
Coefficiente di trasmissione termica	U	[W/(m ² K)]	0.22	0.20	0.17	0.16	0.14	0.13
Protezione termica estiva								
Capacità di accumulo termico (con R _{si})	κ_i	[Wh/m ² K]	19	19	19	19	19	19
Isolamento fonico								
Valore di fonoisolamento ponderato [C04]	R _w	ca. [dB]	72	73	74	75	76	77
Ecologia								
Punti di impatto ambientale [I01] [I02]	UBP	[Pt/(m ² a)]	910	927	943	960	977	994
Parte di isolante	-	[%]	11	13	14	16	17	19

[C04] Fonte: Saint-Gobain Isover AG.

[I01] Fattore di valutazione dell'Ufficio federale dell'ambiente UFAM.

[I02] Altri valori per la classificazione ecologica vedere file EcoSai.

[Z01] STANDARD, ADVANCED, PREMIUM, EXCELLENCE; vedi volantino "Classe di riferimento ISOVER".

Queste informazioni corrispondono allo stato attuale della tecnica e sono riferiti unicamente ai prodotti ISOVER. Sotto riserva di modifiche tecniche.

1.1.2021