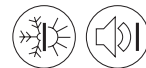


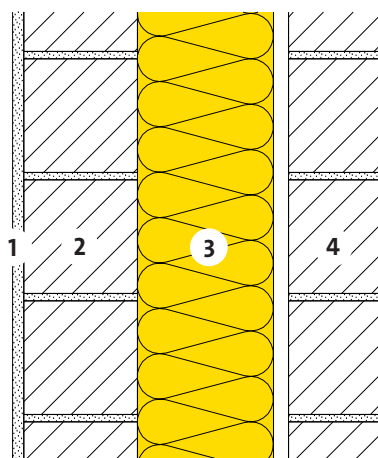
Zweischalenmauerwerke Kalksandstein – Sichtkalksandstein



22-300



Kerndämmung
PB F 030



- 1 Innenputz 15 mm
- 2 Kalksandstein 15 cm
- 3 Wärme- und Schalldämmung
PB F 030, $\lambda_D = 0.030 \text{ W/(m K)}$
- 4 Sichtkalksandstein 12 cm

PB F 030	d	[mm]	120	140	160	180	200	220
Wärmeschutz im Winter und Sommer [Z01]			STANDARD	ADVANCED	ADVANCED	ADVANCED	PREMIUM	PREMIUM
Wärmedurchgangskoeffizient	U	[W/(m ² K)]	0.22	0.20	0.17	0.16	0.14	0.13
Wärmeschutz im Sommer								
Wärmespeicherfähigkeit (mit R_{Si})	κ_i	[Wh/m ² K)]	19	19	19	19	19	19
Schalldämmung								
Bewertetes Schalldämm-Mass [C04]	R_w	ca. [dB]	72	73	74	75	76	77
Ökologie								
Umweltbelastungspunkte [I01] [I02]	UBP	[Pt/(m ² a)]	910	927	943	960	977	994
Anteil Dämmung	-	[%]	11	13	14	16	17	19

[C04] Beurteilungsgrundlagen: Saint-Gobain Isover AG.

[I01] Beurteilungsgröße des Bundesamtes für Umwelt BAFU.

[I02] Weitere Kennzahlen zur ökologischen Qualität des Bauteils siehe EcoSai-Datei.

[Z01] STANDARD, ADVANCED, PREMIUM, EXCELLENCE; siehe Infoblatt "Isover-Referenzklassen".

Diese Angaben entsprechen dem derzeitigen Stand der Technik und beziehen sich nur auf ISOVER-Produkte. Wir behalten uns technische Änderungen vor.

1.1.2021