

Facciate ventilate

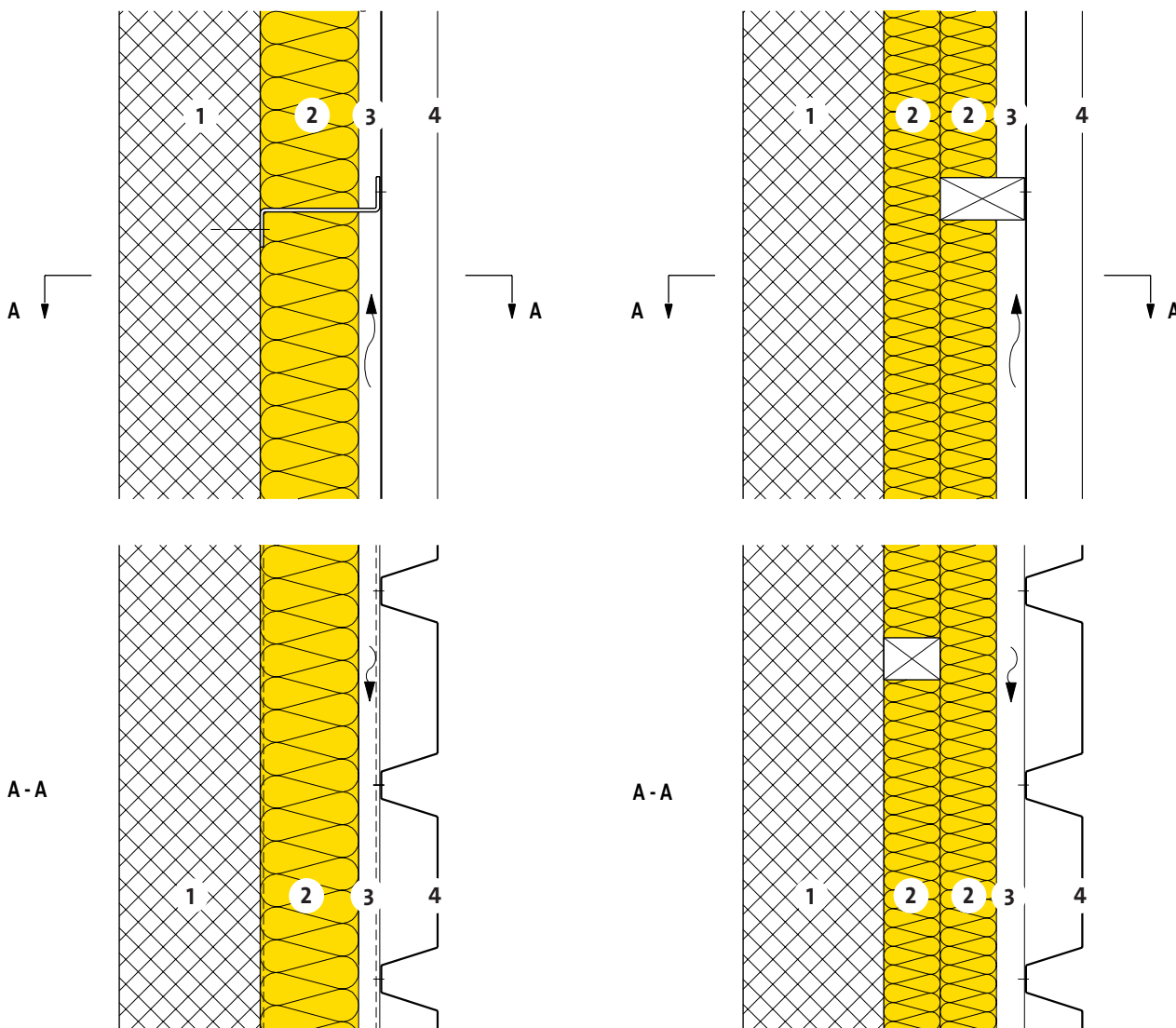
Muro massiccio con isolamento esterno



21-940



Sezione: composizione della parete
Parete industriale



- 1 Calcestruzzo
- 2 Isolamento termico e fonico
PB F 030, $\lambda_D = 0.030 \text{ W}/(\text{m K})$
- 3 Vuoto d'aerazione
- 4 Lamiera perforata

1.1.2021

Queste informazioni corrispondono allo stato attuale della tecnica e sono riferiti unicamente ai prodotti ISOVER. Sotto riserva di modifiche tecniche.