

Facciate ventilate

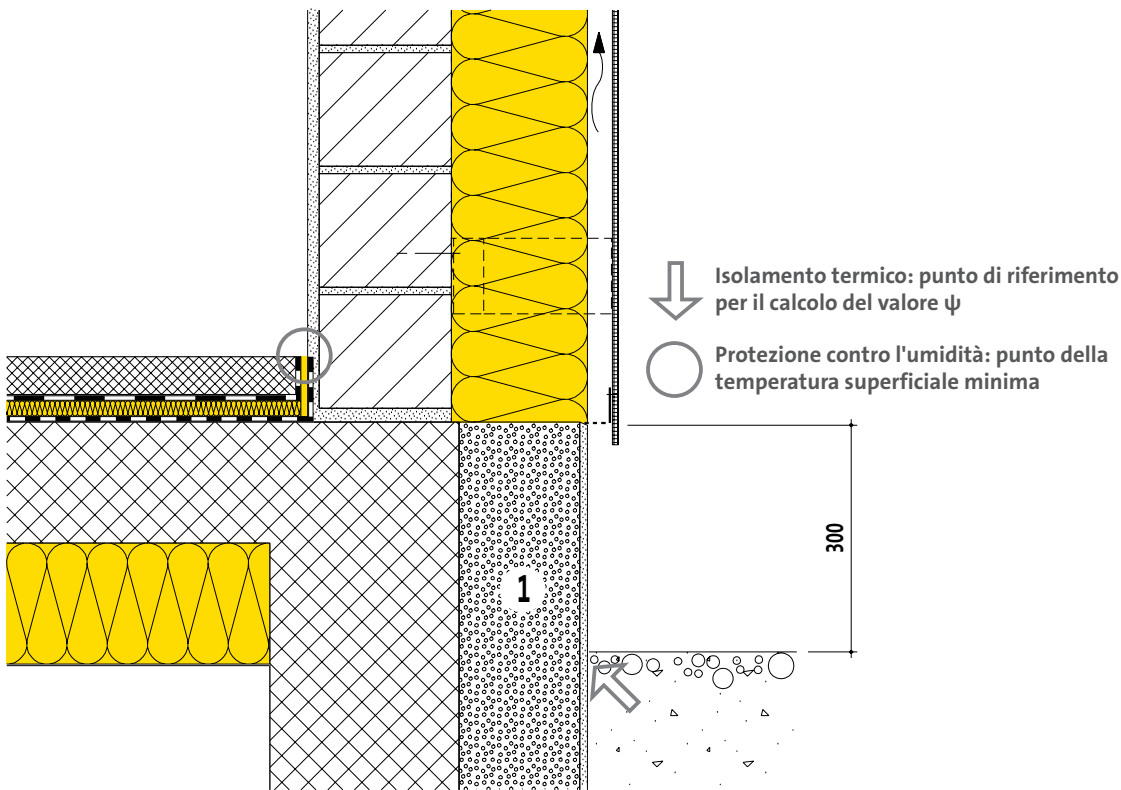
Muro massiccio con isolamento esterno



21-935



Raccordo: parete esterna - soletta cantina
 Costr. scheda tec. degli elementi costr. 21-100 e 32-330



1 Pannello XPS, $\lambda_D = 0.034 \text{ W/(m K)}$

Protezione termica						
Coef. di trasmissione termica parete	U	[W/(m ² K)]	0.23	0.20		
Coef. di trasmissione termica soletta cantina	U	[W/(m ² K)]	0.24	0.19		
Coefficiente di trasmissione termica lineica	ψ	[W/(m K)]	0.27	0.27		

Protezione contro l'umidità						
Temperatura superficiale [E03]	$\theta_{si, min}$	[°C]	9.7	10.4		
Fattore di temperatura superficiale	f_{Rsi}	[-]	0.703	0.722		
Umidità superficiale relativa [E03]	ϕ_s	[%]	97	93		
Umidità critica del locale [E03] [E05]	$\phi_{100\%}$	[%]	51	54		
Umidità critica del locale [E04] [E06]	$\phi_{80\%}$	[%]	80	81		

[E03] Temp. dell'aria interna $\theta_i = 20^\circ\text{C}$, umidità relativa dell'aria interna $\phi_i = 50\%$, temp. esterna $\theta_e = -14.6^\circ\text{C}$.
 [E04] Temp. dell'aria interna $\theta_i = 20^\circ\text{C}$, umidità relativa dell'aria interna $\phi_i = 50\%$, temp. esterna $\theta_e = 8.4^\circ\text{C}$.
 [E05] Criterio di condensazione superficiale.
 [E06] Criterio per la contaminazione da muffe.

Queste informazioni corrispondono allo stato attuale della tecnica e sono riferiti unicamente ai prodotti ISOVER. Sotto riserva di modifiche tecniche.