

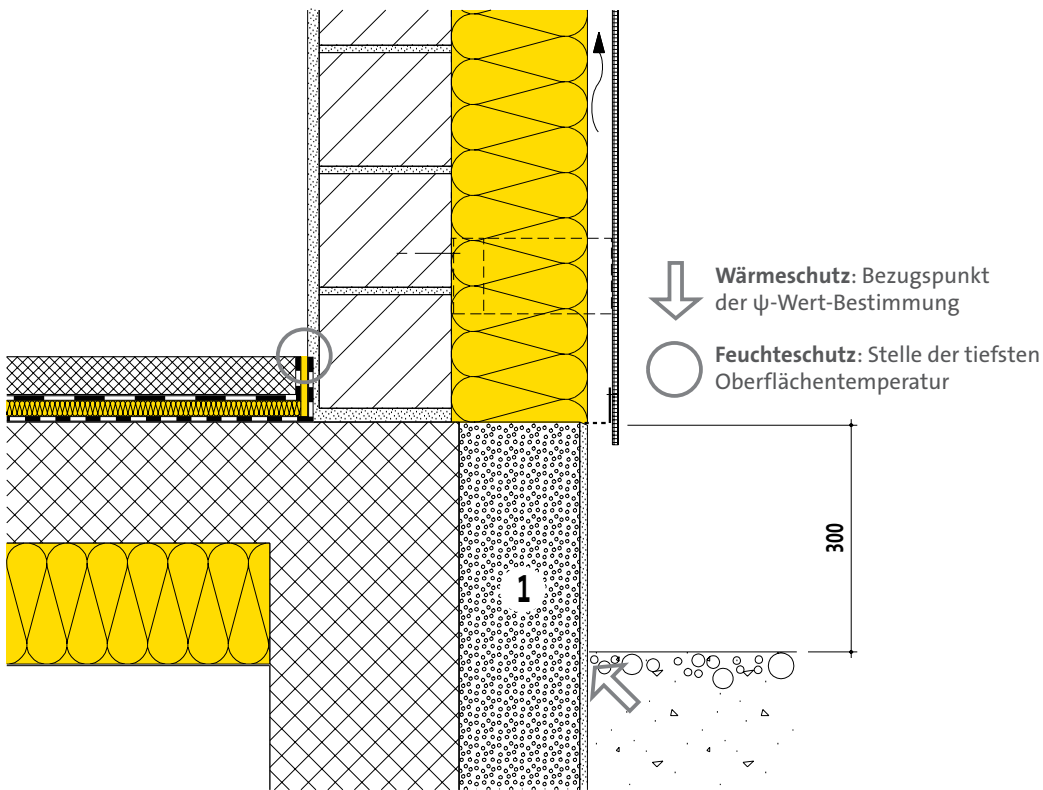
Hinterlüftete Fassaden Massivwand mit Aussendämmung



21-935



Anschluss: Aussenwand – Kellerdecke
Konstruktionen Bauteildatenblätter 21-100 und 32-330



1 XPS-Platte, $\lambda_D = 0.034 \text{ W/(m K)}$

Wärmeschutz					
Wärmedurchgangskoeffizient Wand	U	[W/(m ² K)]	0.23	0.20	
Wärmedurchgangskoeffizient Kellerdecke	U	[W/(m ² K)]	0.24	0.19	
Längenbez. Wärmedurchgangskoeffizient	ψ	[W/(m K)]	0.27	0.27	

Feuchteschutz					
Oberflächentemperatur [E03]	$\theta_{si, min}$	[°C]	9.7	10.4	
Oberflächentemperaturfaktor	f_{Rsi}	[-]	0.703	0.722	
Relative Oberflächenfeuchte [E03]	ϕ_s	[%]	97	93	
Kritische Raumluffteuchte [E03] [E05]	$\phi_{100\%}$	[%]	51	54	
Kritische Raumluffteuchte [E04] [E06]	$\phi_{80\%}$	[%]	80	81	

[E03] Raumlufftemperatur $\theta_i = 20^\circ\text{C}$, relative Raumluffteuchte $\phi_i = 50\%$, Aussentemperatur $\theta_e = -14.6^\circ\text{C}$.
 [E04] Raumlufftemperatur $\theta_i = 20^\circ\text{C}$, relative Raumluffteuchte $\phi_i = 50\%$, Aussentemperatur $\theta_e = 8.4^\circ\text{C}$.
 [E05] Kriterium Oberflächenkondensat.
 [E06] Kriterium Schimmelpilzbefall.

Diese Angaben entsprechen dem derzeitigen Stand der Technik und beziehen sich nur auf ISOVER-Produkte. Wir behalten uns technische Änderungen vor.

1.1.2019