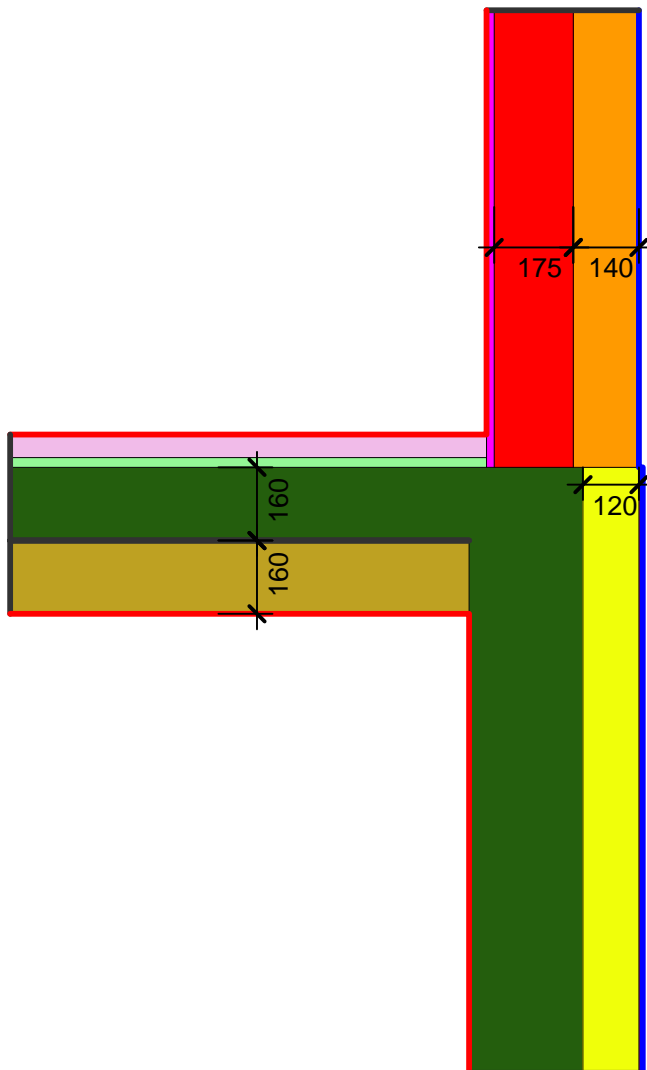


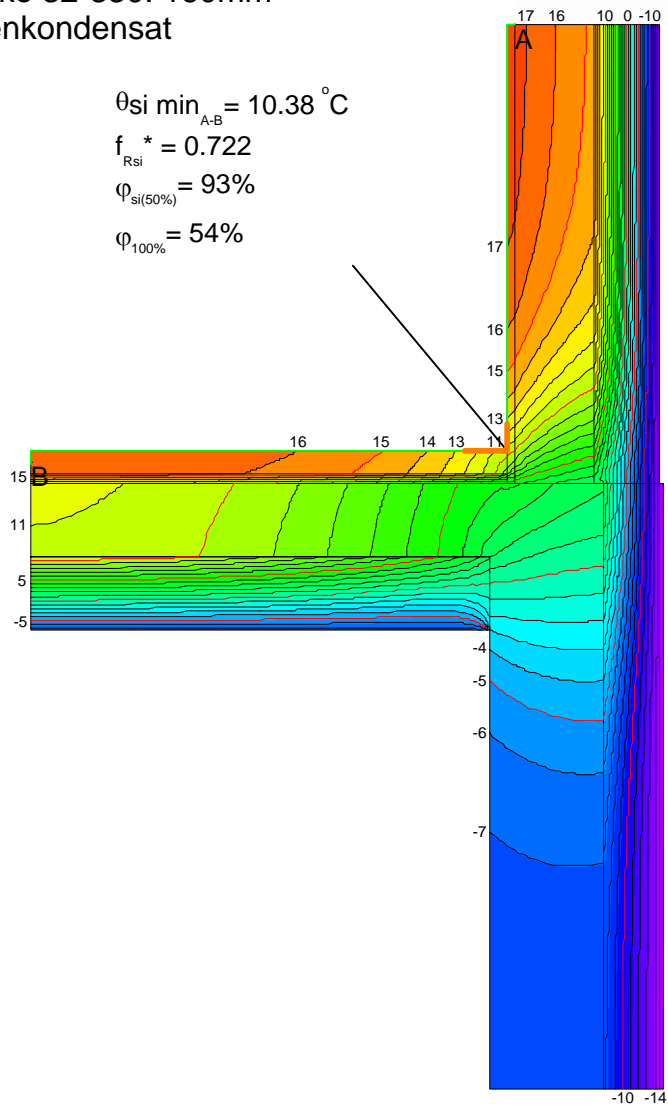
Detailblatt 21-935
 Dämmung Wand 21-100: 140mm
 Dämmung Kellerdecke 32-330: 160mm
 Kriterium Oberflächenkondensat



Material	λ [W/(m·K)]	Randbedingung	q [W/m ²]	θ [°C]	R [(m ² ·K)/W]	ε
Aussenputz	0.870	Aussenklima	-14.600	-14.600	0.040	
Beton armiert (mit 2% Stahl)	2.500	Innen Keller	-7.700	-7.700	0.100	
Beton mittlere Rohdichte 2000	1.350	Innen Untere Raumhälfte	20.000	20.000	0.350	
ISOVER PHONEIX 032	0.032	Symmetrie/Bauteilschnitt	0.000			
ISOVER PS 81	0.032					
ISOVER THERMO-PLUS	0.031					
Innenputz	0.700					
Modulbackstein Einstein	0.440					
Polystyrol extrudiert 32	0.034					

ISOVER Bautechnik, November 2013

Detailblatt 21-935
 Dämmung Wand 21-100: 140mm
 Dämmung Kellerdecke 32-330: 160mm
 Kriterium Oberflächenkondensat

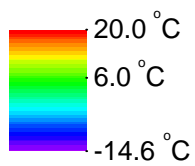


$$\theta_{si \min}_{A-B} = 10.38 \text{ }^{\circ}\text{C}$$

$$f_{Rsi}^* = 0.722$$

$$\varphi_{si(50\%)} = 93\%$$

$$\varphi_{100\%} = 54\%$$



ISOVER Bautechnik, November 2013