

Facciate ventilate

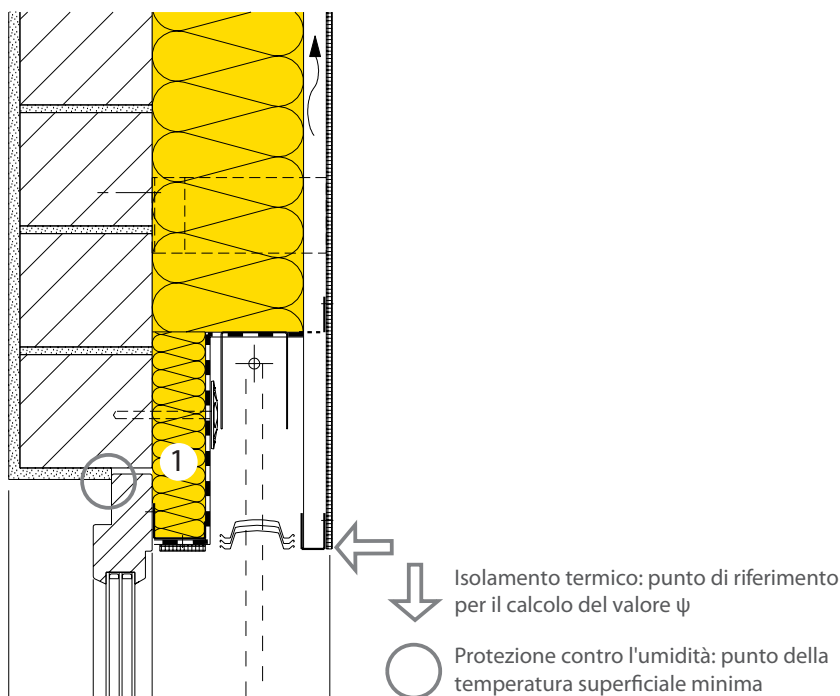
Muro massiccio con isolamento esterno



21-930



Dettaglio: architrave finestra con lamelle
Costr. scheda tec. dell'elemento costr. 21-100



1 Isolamento termico e fonico
PB F 030, $\lambda_D = 0.030 \text{ W}/(\text{m K})$

Protezione termica						
Coef. di trasmissione termica parete	U	[W/(m ² K)]	0.23	0.20	0.14	0.10
Coefficiente di trasmissione termica lineica	ψ	[W/(m K)]	0.21	0.15	0.10	0.09
Protezione contro l'umidità						
Temperatura superficiale [E03]	$\theta_{si \text{ min}}$	[°C]	13.3	15.2	16.8	17.5
Fattore di temperatura superficiale	f_{Rsi}	[-]	0.805	0.861	0.909	0.926
Umidità superficiale relativa [E03]	φ_s	[%]	77	68	61	59
Umidità critica del locale [E03] [E05]	$\varphi_{100\%}$	[%]	65	74	82	85
Umidità critica del locale [E04] [E06]	$\varphi_{80\%}$	[%]	70	72	75	76

[E03] Temp. dell'aria interna $\theta_i = 20^\circ\text{C}$, umidità relativa dell'aria interna $\varphi_i = 50\%$, temp. esterna $\theta_e = -14.6^\circ\text{C}$.

[E04] Temp. dell'aria interna $\theta_i = 20^\circ\text{C}$, umidità relativa dell'aria interna $\varphi_i = 50\%$, temp. esterna $\theta_e = 8.4^\circ\text{C}$.

[E05] Criterio di condensazione superficiale.

[E06] Criterio per la contaminazione da muffe.

Queste informazioni corrispondono allo stato attuale della tecnica e sono riferiti unicamente ai prodotti ISOVER. Sotto riserva di modifiche tecniche.