

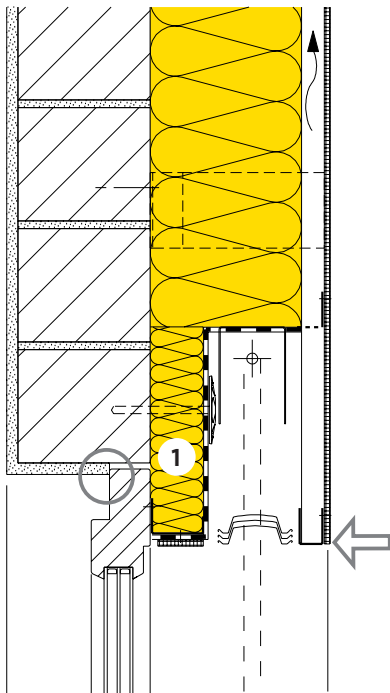
Hinterlüftete Fassaden Massivwand mit Aussendämmung



21-930



Detail: Fenstersturz mit Storen
Konstruktion Bauteildatenblatt 21-100



↓ **Wärmeschutz:** Bezugspunkt der ψ -Wert-Bestimmung
○ **Feuchteschutz:** Stelle der tiefsten Oberflächentemperatur

1 Wärme- und Schalldämmung
PB F 030, $\lambda_D = 0.030 \text{ W}/(\text{m K})$

Wärmeschutz						
Wärmedurchgangskoeffizient Wand	U	[W/(m ² K)]	0.23	0.20	0.14	0.10
Längenbez. Wärmedurchgangskoeffizient	ψ	[W/(m K)]	0.21	0.15	0.10	0.09
Feuchteschutz						
Oberflächentemperatur [E03]	$\theta_{si \text{ min}}$	[°C]	13.3	15.2	16.8	17.5
Oberflächentemperaturfaktor	f_{Rsi}	[-]	0.805	0.861	0.909	0.926
Relative Oberflächenfeuchte [E03]	φ_s	[%]	77	68	61	59
Kritische Raumluftefeuchte [E03] [E05]	$\varphi_{100\%}$	[%]	65	74	82	85
Kritische Raumluftefeuchte [E04] [E06]	$\varphi_{80\%}$	[%]	70	72	75	76

[E03] Raumluftefeuchte $\theta_i = 20^\circ\text{C}$, relative Raumluftefeuchte $\varphi_i = 50\%$, Aussentemperatur $\theta_e = -14.6^\circ\text{C}$.
 [E04] Raumluftefeuchte $\theta_i = 20^\circ\text{C}$, relative Raumluftefeuchte $\varphi_i = 50\%$, Aussentemperatur $\theta_e = 8.4^\circ\text{C}$.
 [E05] Kriterium Oberflächenkondensat.
 [E06] Kriterium Schimmelpilzbefall.

Diese Angaben entsprechen dem derzeitigen Stand der Technik und beziehen sich nur auf ISOVER-Produkte. Wir behalten uns technische Änderungen vor.

1.1.2021