

Facciate ventilate

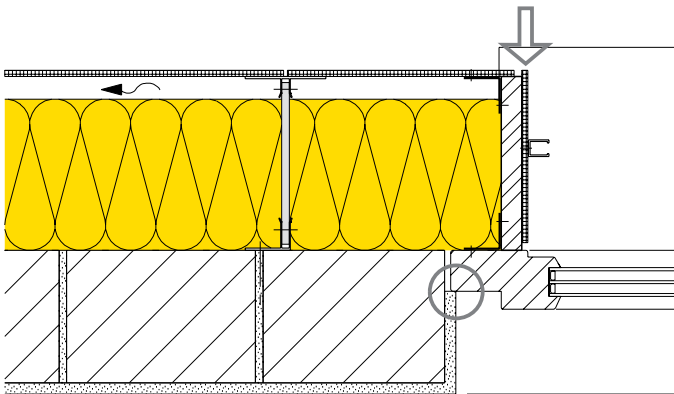
Muro massiccio con isolamento esterno



21-920



Dettaglio: spalle finestra
Costr. scheda tec. dell'elemento costr. 21-100



- ↓ Isolamento termico: punto di riferimento per il calcolo del valore ψ
- Protezione contro l'umidità: punto della temperatura superficiale minima

Protezione termica						
Coef. di trasmissione termica parete	U	[W/(m ² K)]	0.23	0.20	0.14	0.10
Coefficiente di trasmissione termica lineica	ψ	[W/(m K)]	0.07	0.08	0.09	0.09
Protezione contro l'umidità						
Temperatura superficiale [E03]	$\theta_{si\ min}$	[°C]	16.1	16.3	16.7	16.9
Fattore di temperatura superficiale	f_{Rsi}	[-]	0.888	0.894	0.904	0.912
Umidità superficiale relativa [E03]	φ_s	[%]	64	63	62	61
Umidità critica del locale [E03] [E05]	$\varphi_{100\%}$	[%]	78	79	81	83
Umidità critica del locale [E04] [E06]	$\varphi_{80\%}$	[%]	74	74	75	75

[E03] Temp. dell'aria interna $\theta_i = 20^\circ\text{C}$, umidità relativa dell'aria interna $\varphi_i = 50\%$, temp. esterna $\theta_e = -14.6^\circ\text{C}$.
 [E04] Temp. dell'aria interna $\theta_i = 20^\circ\text{C}$, umidità relativa dell'aria interna $\varphi_i = 50\%$, temp. esterna $\theta_e = 8.4^\circ\text{C}$.
 [E05] Criterio di condensazione superficiale.
 [E06] Criterio per la contaminazione da muffe.

Queste informazioni corrispondono allo stato attuale della tecnica e sono riferiti unicamente ai prodotti ISOVER. Sotto riserva di modifiche tecniche.

1.1.2021