

Façades ventilées

Mur massif avec isolation extérieure

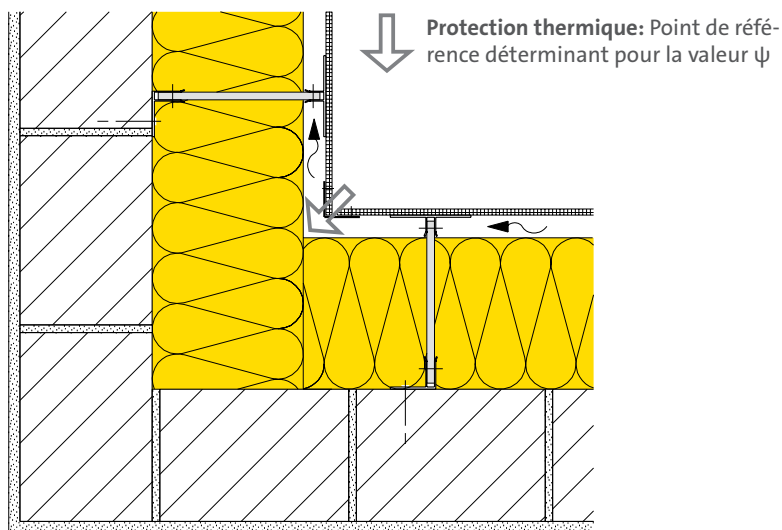


21-915



Détail: angle intérieur

Construction fiche de données 21-100



| Protection thermique | | | | | | |
|--|---|------------------------|------|------|------|------|
| Coef. de transm. de chaleur parois ext. | U | [W/(m ² K)] | 0.23 | 0.20 | 0.14 | 0.10 |
| Coef. linéique de transmission thermique | ψ | [W/(m K)] | 0.01 | 0.01 | 0.03 | 0.02 |

1.1.2021

Ces données correspondent à l'état de la technique actuelle et se réfèrent uniquement aux produits ISOVER. Sous réserve de modifications techniques.