

# Facciate ventilate

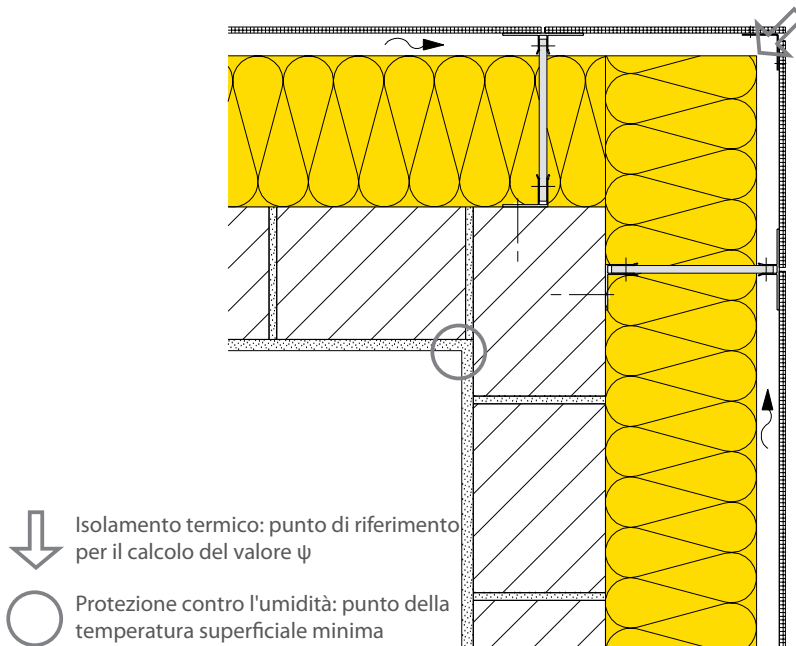
## Muro massiccio con isolamento esterno



21-910



Dettaglio: angolo sporgente  
Costr. scheda tec. dell'elemento costr. 21-100



Protezione termica						
Coef. di trasmissione termica parete	U	[W/(m <sup>2</sup> K)]	0.23	0.20	0.14	0.10
Coefficiente di trasmissione termica lineica	$\psi$	[W/(m K)]	-0.07	-0.06	-0.04	-0.05
Protezione contro l'umidità						
Temperatura superficiale [E03]	$\theta_{si\ min}$	[°C]	14.8	15.4	16.4	17.3
Fattore di temperatura superficiale	$f_{Rsi}$	[-]	0.851	0.866	0.896	0.923
Umidità superficiale relativa [E03]	$\varphi_s$	[%]	69	67	63	59
Umidità critica del locale [E03] [E05]	$\varphi_{100\%}$	[%]	72	75	80	85
Umidità critica del locale [E04] [E06]	$\varphi_{80\%}$	[%]	72	73	74	76

[E03] Temp. dell'aria interna  $\theta_i = 20^\circ\text{C}$ , umidità relativa dell'aria interna  $\varphi_i = 50\%$ , temp. esterna  $\theta_e = -14.6^\circ\text{C}$ .  
 [E04] Temp. dell'aria interna  $\theta_i = 20^\circ\text{C}$ , umidità relativa dell'aria interna  $\varphi_i = 50\%$ , temp. esterna  $\theta_e = 8.4^\circ\text{C}$ .  
 [E05] Criterio di condensazione superficiale.  
 [E06] Criterio per la contaminazione da muffe.

Queste informazioni corrispondono allo stato attuale della tecnica e sono riferiti unicamente ai prodotti ISOVER. Sotto riserva di modifiche tecniche.