

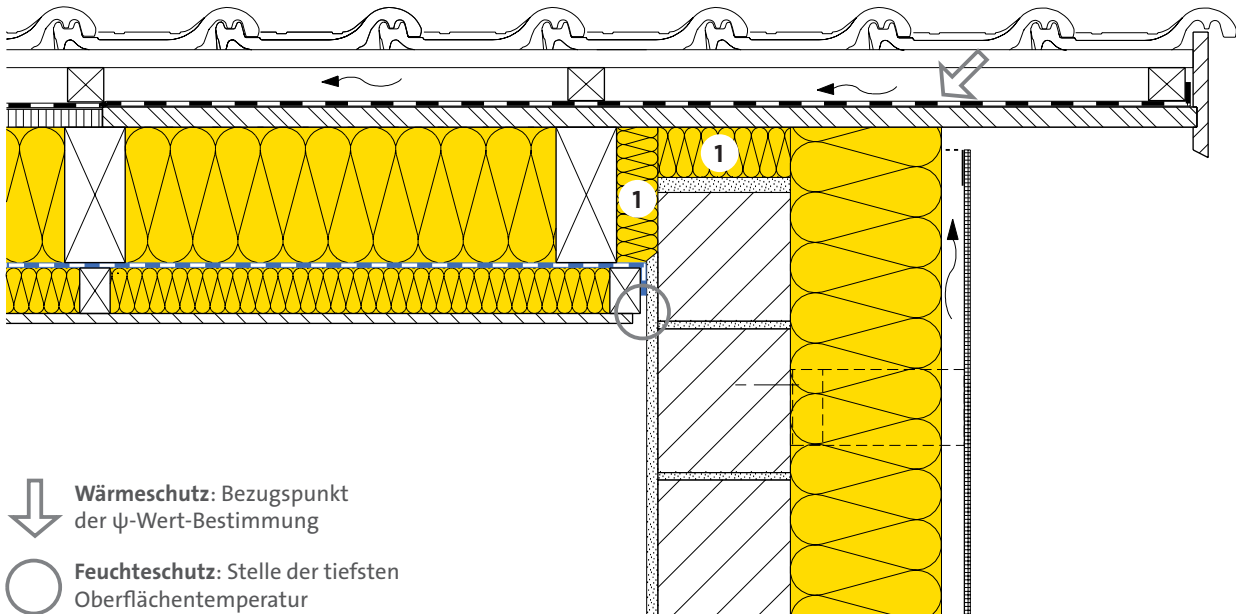
Hinterlüftete Fassaden Massivwand mit Aussendämmung



21-900



Anschluss: Aussenwand - Dach (Ort)
Konstruktionen Bauteilblätter 11-220 und 21-100



- 1 Wärme- und Schalldämmung
PB M 030, $\lambda_D = 0.030 \text{ W/(m K)}$

Wärmeschutz						
Wärmedurchgangskoeffizient Dach	U	[W/(m ² K)]	0.18	0.15	0.10	
Wärmedurchgangskoeffizient Wand	U	[W/(m ² K)]	0.20	0.14	0.10	
Längenbez. Wärmedurchgangskoeffizient	ψ	[W/(m K)]	0.02	0.04	0.02	

Feuchteschutz						
Oberflächentemperatur [E03]	$\theta_{si \text{ min}}$	[°C]	13.4	13.8	14.5	
Oberflächentemperaturfaktor	f_{Rsi}	[-]	0.809	0.821	0.841	
Relative Oberflächenfeuchte [E03]	φ_s	[%]	76	74	71	
Kritische Raumluftefeuchte [E03] [E05]	$\varphi_{100\%}$	[%]	66	67	70	
Kritische Raumluftefeuchte [E04] [E06]	$\varphi_{80\%}$	[%]	70	70	71	

[E03] Raumlufttemperatur $\theta_i = 20^\circ\text{C}$, relative Raumluftefeuchte $\varphi_i = 50\%$, Aussentemperatur $\theta_e = -14.6^\circ\text{C}$.
 [E04] Raumlufttemperatur $\theta_i = 20^\circ\text{C}$, relative Raumluftefeuchte $\varphi_i = 50\%$, Aussentemperatur $\theta_e = 8.4^\circ\text{C}$.
 [E05] Kriterium Oberflächenkondensat.
 [E06] Kriterium Schimmelpilzbefall.

Diese Angaben entsprechen dem derzeitigen Stand der Technik und beziehen sich nur auf ISOVER-Produkte. Wir behalten uns technische Änderungen vor.

1.1.2021