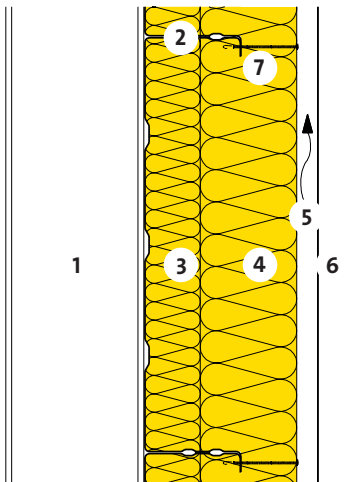
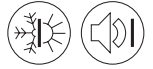


# Hinterlüftete Fassaden Metallfassade

Stahlkassettenwand 500 und 600 mm  
MONTAPLUS Fassadensystem



21-640



- 1 Stahlkonstruktion
- 2 MONTAWALL® MK-Stahlkassette
- 3 Wärme- und Schalldämmung  
CLADISOL 032,  $\lambda_D = 0.032 \text{ W/(m K)}$
- 4 Wärme- und Schalldämmung  
CLADISOL 032,  $\lambda_D = 0.032 \text{ W/(m K)}$
- 5 Hinterlüftung
- 6 Wellbandprofil SWISS PANEL®, z.B. SP 27/111,  
1.25 mm
- 7 Distanzbohrschraube SFS

Kassettenbreite	b	[mm]	500	600	600	
Kassettentiefe	t	[mm]	160	140	160	
CLADISOL 032	d	[mm]	100	80	100	
CLADISOL 032	d	[mm]	140	140	140	

Wärmeschutz im Winter und Sommer [Z01]			ADVANCED	ADVANCED	ADVANCED	
Wärmedurchgangskoeffizient:						
- inklusive Wärmebrücken [B06]	U	[W/(m <sup>2</sup> K)]	0.19	0.19	0.18	
- ohne Wärmebrücken	U <sub>0</sub>	[W/(m <sup>2</sup> K)]	0.13	0.14	0.13	
Wärmeschutz im Sommer						
Wärmespeicherfähigkeit (mit R <sub>si</sub> )	κ <sub>i</sub>	[Wh/m <sup>2</sup> K]	2	2	2	
Schalldämmung						
Bewertetes Schalldämm-Mass [C04]	R <sub>w</sub>	[dB]	57	57	57	
Spektrum-Anpassungswerte	(C;Ctr)	[dB]	(-3;-10)	(-3;-10)	(-3;-10)	
Ökologie						
Umweltbelastungspunkte [I01] [I02]	UBP	[Pt/(m <sup>2</sup> a)]	2060	1909	1976	
Anteil Dämmung	-	[%]	11	11	11	

[B06] 3 Schrauben pro m<sup>2</sup>.

[C04] Beurteilungsgrundlagen: Saint-Gobain Isover AG.

[I01] Beurteilungsgrösse des Bundesamtes für Umwelt BAFU.

[I02] Weitere Kennzahlen zur ökologischen Qualität des Bauteils siehe EcoSai-Datei.

[Z01] STANDARD, ADVANCED, PREMIUM, EXCELLENCE; siehe Infoblatt "Isover-Referenzklassen".

Diese Angaben entsprechen dem derzeitigen Stand der Technik und beziehen sich nur auf ISOVER-Produkte. Wir behalten uns technische Änderungen vor.

1.1.2021