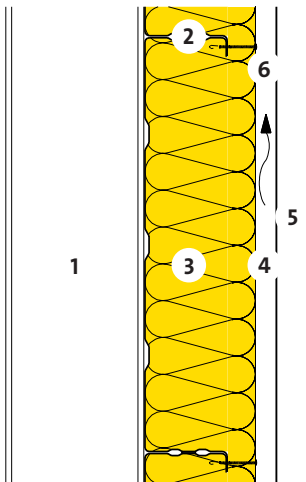
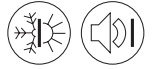


# Hinterlüftete Fassaden Metallfassade

Stahlkassettenswand 500 und 600 mm  
CLADISOL 032 einlagig



21-620



- 1 Stahlkonstruktion
- 2 Blechkassettensystem
- 3 Wärme- und Schalldämmung  
CLADISOL 032 140 für Kassettentiefe 100 mm  
CLADISOL 032 160 für Kassettentiefe 120 mm  
 $\lambda_D = 0.032 \text{ W/(m K)}$
- 4 Hinterlüftung
- 5 Profilblech 0.88 mm
- 6 Distanzbohrschraube SFS

Kassettenbreite	b	[mm]	500	600	600	
CLADISOL 032	d	[mm]	160	140	160	
<b>Wärmeschutz im Winter und Sommer</b>						
Wärmedurchgangskoeffizient:						
- inklusive Wärmebrücken [B06]	U	[W/(m <sup>2</sup> K)]	0.28	0.28	0.26	
- ohne Wärmebrücken	U <sub>0</sub>	[W/(m <sup>2</sup> K)]	0.19	0.22	0.19	
<b>Wärmeschutz im Sommer</b>						
Wärmespeicherfähigkeit (mit R <sub>si</sub> )	κ <sub>i</sub>	[Wh/m <sup>2</sup> K]	1	1	1	
<b>Schalldämmung</b>						
Bewertetes Schalldämm-Mass [C04]	R <sub>w</sub>	[dB]	49	49	49	
Spektrum-Anpassungswerte	(C;Ctr)	[dB]	(-3;-9)	(-3;-9)	(-3;-9)	
<b>Ökologie</b>						
Umweltbelastungspunkte [I01] [I02]	UBP	[Pt/(m <sup>2</sup> a)]	1886	1834	1902	
Anteil Dämmung	-	[%]	8	7	8	

[B06] 3 Schrauben pro m<sup>2</sup>.

[C04] Beurteilungsgrundlagen: Saint-Gobain Isover AG.

[I01] Beurteilungsgrösse des Bundesamtes für Umwelt BAFU.

[I02] Weitere Kennzahlen zur ökologischen Qualität des Bauteils siehe EcoSai-Datei.

Diese Angaben entsprechen dem derzeitigen Stand der Technik und beziehen sich nur auf ISOVER-Produkte. Wir behalten uns technische Änderungen vor.

1.1.2021