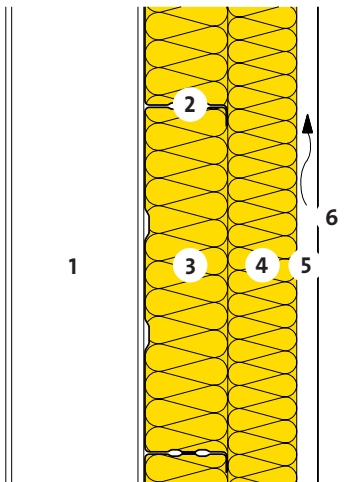
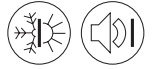


# Hinterlüftete Fassaden Metallfassade

Stahlkassettenwand 500 mm  
CLADISOL 032 und PB F 030



21-610



- 1 Stahlkonstruktion
- 2 Blechkassettensystem
- 3 Wärme- und Schalldämmung  
CLADISOL 032,  $\lambda_D = 0.032 \text{ W/(m K)}$
- 4 Wärme- und Schalldämmung  
PB F 030,  $\lambda_D = 0.030 \text{ W/(m K)}$
- 5 Hinterlüftung
- 6 Profilblech 1.25 mm

Kassettenbreite	b	[mm]	500	500	500	500	500	500
CLADISOL 032	d	[mm]	100	120	140	100	120	140
PB F 030	d	[mm]	80	80	80	100	100	100

Wärmeschutz im Winter und Sommer [Z01]			STANDARD	STANDARD	ADVANCED	ADVANCED	ADVANCED	ADVANCED
Wärmedurchgangskoeffizient:								
- inklusive Wärmebrücken [A10]	U	[W/(m <sup>2</sup> K)]	0.22	0.21	0.20	0.20	0.19	0.18
- ohne Wärmebrücken	U <sub>0</sub>	[W/(m <sup>2</sup> K)]	0.18	0.16	0.14	0.16	0.15	0.13
Wärmeschutz im Sommer								
Wärmespeicherfähigkeit (mit R <sub>si</sub> )	κ <sub>i</sub>	[Wh/m <sup>2</sup> K]	2	2	2	2	2	2
Schalldämmung								
Bewertetes Schalldämm-Mass [C04]	R <sub>w</sub>	[dB]	49	55	57	55	57	57
Spektrum-Anpassungswerte	(C;Ctr)	[dB]	(-3;-9)	(-2;-6)	(-3;-10)	(-2;-6)	(-3;-10)	(-3;-10)
Ökologie								
Umweltbelastungspunkte [I01] [I02]	UBP	[Pt/(m <sup>2</sup> a)]	1860	1888	1948	1976	2023	2051
Anteil Dämmung	-	[%]	10	12	11	12	11	12

[A10] Holzanteil 5% in der Zusatzdämmung.

[C04] Beurteilungsgrundlagen: Saint-Gobain Isover AG.

[I01] Beurteilungsgrösse des Bundesamtes für Umwelt BAFU.

[I02] Weitere Kennzahlen zur ökologischen Qualität des Bauteils siehe EcoSai-Datei.

[Z01] STANDARD, ADVANCED, PREMIUM, EXCELLENCE; siehe Infoblatt "Isover-Referenzklassen".

Diese Angaben entsprechen dem derzeitigen Stand der Technik und beziehen sich nur auf ISOVER-Produkte. Wir behalten uns technische Änderungen vor.

1.1.2019