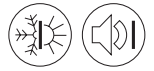


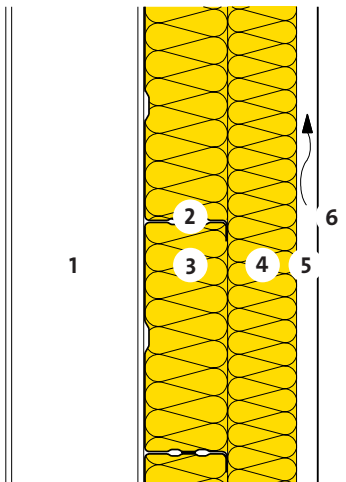
# Facciate ventilate Facciata di metallo



21-600



Parete a cassettoni d'acciaio 333 mm  
CLADISOL 032 e PB F 030



- 1 Costruzione metallica
- 2 Sistema da cassettoni in lamiera
- 3 Isolamento termico e fonico  
CLADISOL 032,  $\lambda_D = 0.032 \text{ W/(m K)}$
- 4 Isolamento termico e fonico  
PB F 030,  $\lambda_D = 0.030 \text{ W/(m K)}$
- 5 Vuoto d'aerazione
- 6 Lameria 1.25 mm

Larghezze dei cassettoni	b	[mm]	333	333	333	333	333	333
CLADISOL 032	d	[mm]	80	100	120	80	100	120
PB F 030	d	[mm]	80	80	80	100	100	100

Protezione termica invernale ed estiva [Z01]			STANDARD	STANDARD	STANDARD	STANDARD	STANDARD	STANDARD
Coefficiente di trasmissione termica:								
- con ponti termici [A10]	U	[W/(m <sup>2</sup> K)]	0.25	0.24	0.24	0.22	0.21	0.21
- senza ponti termici	U <sub>0</sub>	[W/(m <sup>2</sup> K)]	0.20	0.18	0.16	0.18	0.16	0.15
Protezione termica estiva								
Capacità di accumulo termico (con R <sub>si</sub> )	κ <sub>i</sub>	[Wh/m <sup>2</sup> K]	2	2	2	2	2	2
Isolamento fonico								
Valore di fonoisolamento ponderato [C04]	R <sub>w</sub>	[dB]	49	49	55	49	55	57
Valore di adattamento dello spettro	(C;Ctr)	[dB]	(-3;-9)	(-3;-9)	(-2;-6)	(-3;-9)	(-2;-6)	(-3;-10)
Ecologia								
Punti di impatto ambientale [I01] [I02]	UBP	[Pt/(m <sup>2</sup> a)]	1932	1960	2035	2063	2145	2173
Parte di isolante	-	[%]	9	10	9	10	10	11

[A10] Parte di legno 5% nell'isolante supplementare.

[C04] Fonte: Saint-Gobain Isover AG.

[I01] Fattore di valutazione dell'Ufficio federale dell'ambiente UFAM.

[I02] Altri valori per la classificazione ecologica vedere file EcoSai.

[Z01] STANDARD, ADVANCED, PREMIUM, EXCELLENCE; vedi volantino "Classe di riferimento ISOVER".

Queste informazioni corrispondono allo stato attuale della tecnica e sono riferiti unicamente ai prodotti ISOVER. Sotto riserva di modifiche tecniche.

1.1.2021