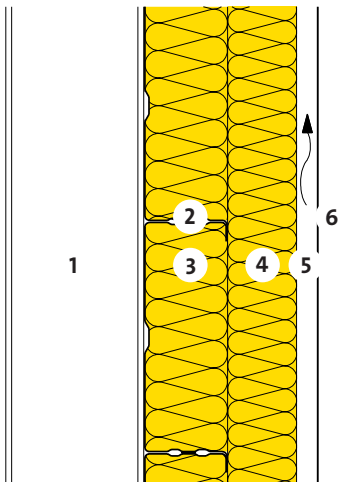
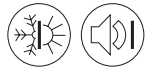


# Hinterlüftete Fassaden Metallfassade

Stahlkassettenswand 333 mm  
CLADISOL 032 und PB F 030



21-600



- 1 Stahlkonstruktion
- 2 Blechkassettensystem
- 3 Wärme- und Schalldämmung  
CLADISOL 032,  $\lambda_D = 0.032 \text{ W}/(\text{m K})$
- 4 Wärme- und Schalldämmung  
PB F 030,  $\lambda_D = 0.030 \text{ W}/(\text{m K})$
- 5 Hinterlüftung
- 6 Profilblech 1.25 mm

Kassettenbreite	b	[mm]	333	333	333	333	333	333
CLADISOL 032	d	[mm]	80	100	120	80	100	120
PB F 030	d	[mm]	80	80	80	100	100	100

Wärmeschutz im Winter und Sommer [Z01]			STANDARD	STANDARD	STANDARD	STANDARD	STANDARD	STANDARD		
Wärmedurchgangskoeffizient:										
- inklusive Wärmebrücken [A10]	U	[W/(m <sup>2</sup> K)]	0.25	0.24	0.24	0.22	0.21	0.21		
- ohne Wärmebrücken	U <sub>0</sub>	[W/(m <sup>2</sup> K)]	0.20	0.18	0.16	0.18	0.16	0.15		
Wärmeschutz im Sommer										
Wärmespeicherfähigkeit (mit R <sub>si</sub> )			κ <sub>i</sub>	[Wh/m <sup>2</sup> K]	2	2	2	2		
Schalldämmung										
Bewertetes Schalldämm-Mass [C04]			R <sub>w</sub>	[dB]	49	49	55	49	55	57
Spektrum-Anpassungswerte			(C;Ctr)	[dB]	(-3;-9)	(-3;-9)	(-2;-6)	(-3;-9)	(-2;-6)	(-3;-10)
Ökologie										
Umweltbelastungspunkte [I01] [I02]			UBP	[Pt/(m <sup>2</sup> a)]	1932	1960	2035	2063	2145	2173
Anteil Dämmung			-	[%]	9	10	9	10	10	11

[A10] Holzanteil 5% in der Zusatzdämmung.

[C04] Beurteilungsgrundlagen: Saint-Gobain Isover AG.

[I01] Beurteilungsgröße des Bundesamtes für Umwelt BAFU.

[I02] Weitere Kennzahlen zur ökologischen Qualität des Bauteils siehe EcoSai-Datei.

[Z01] STANDARD, ADVANCED, PREMIUM, EXCELLENCE; siehe Infoblatt "Isover-Referenzklassen".

Diese Angaben entsprechen dem derzeitigen Stand der Technik und beziehen sich nur auf ISOVER-Produkte. Wir behalten uns technische Änderungen vor.

1.1.2021