

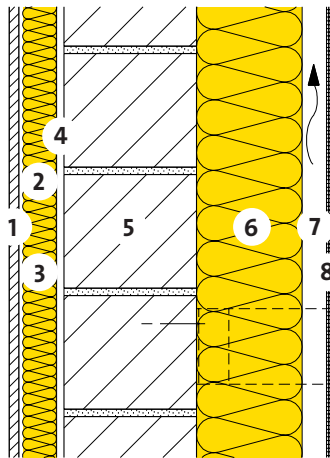
Hinterlüftete Fassaden Aussenwand mit Innen- und Aussendämmung



21-500



Aussenwand Backstein 17.5 cm
Minderung Längsschallübertragung



- 1 Gipsplatte GKB, Typ A, 12.5 mm
- 2 Metallständer CW/UW 50 mm
- 3 Wärme- und Schalldämmung ISOVOX, $\lambda_D = 0.035 \text{ W/(m K)}$
- 4 Putz
- 5 Backstein 17.5 cm
- 6 Wärme- und Schalldämmung PB F 030, $\lambda_D = 0.030 \text{ W/(m K)}$
- 7 Hinterlüftung
- 8 Bekleidung

ISOVOX	d	[mm]	45	45	45	45	45	45
PB F 030	d	[mm]	80	100	120	140	160	180

Wärmeschutz im Winter und Sommer [Z01]			STANDARD	STANDARD	ADVANCED	ADVANCED	ADVANCED	ADVANCED
Wärmedurchgangskoeffizient:								
- inklusive Wärmebrücken [B01]	U	[W/(m ² K)]	0.25	0.22	0.20	0.19	0.17	0.16
- ohne Wärmebrücken	U ₀	[W/(m ² K)]	0.21	0.18	0.16	0.15	0.13	0.12
Wärmeschutz im Sommer								
Wärmespeicherfähigkeit (mit R _{si})	κ _i	[Wh/m ² K]	4	4	4	4	4	4
Schalldämmung								
Bewertetes Schalldämm-Mass [C04]	R _w	ca. [dB]	56	56	57	57	57	58
Bewertetes Längsschalldämm-Mass	R _{L,w}	ca. [dB]	72	72	72	72	72	72
Verbesserung des bewerteten Längsschalldämm-Masses	ΔR _{L,w}	ca. [dB]	15	15	15	15	15	15
Ökologie								
Umweltbelastungspunkte [I01] [I02]	UBP	[Pt/(m ² a)]	1432	1456	1481	1505	1530	1554
Anteil Dämmung	-	[%]	9	11	13	14	15	17

[B01] Die Wärmebrückenzuschläge entsprechen einer Alu-Unterkonstruktion mit thermischer Trennung, a x b = 0.6 m² gemäss Wärmebrückenkatalog BFE.

[C04] Beurteilungsgrundlagen: Saint-Gobain Isover AG.

[I01] Beurteilungsgrösse des Bundesamtes für Umwelt BAFU.

[I02] Weitere Kennzahlen zur ökologischen Qualität des Bauteils siehe EcoSai-Datei.

[Z01] STANDARD, ADVANCED, PREMIUM, EXCELLENCE; siehe Infoblatt "Isover-Referenzklassen".

[!] Siehe auch Blatt 21-945

Diese Angaben entsprechen dem derzeitigen Stand der Technik und beziehen sich nur auf ISOVER-Produkte. Wir behalten uns technische Änderungen vor.

1.1.2021