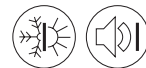


# Facciate ventilate

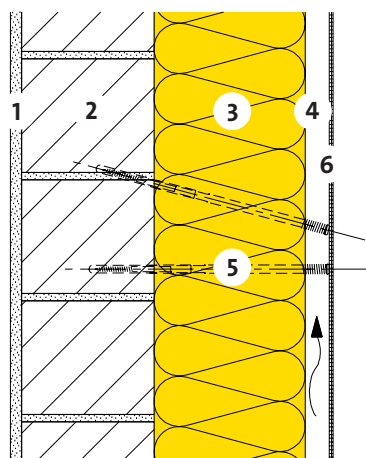
## Muro massiccio con isolamento esterno



21-315



Muro esterno in mattoni di laterizio 17.5 cm  
Sistema di fissaggio vite distanziatrice



- 1 Intonaco interno 15 mm
- 2 Mattoni di laterizio 17.5 cm
- 3 Isolamento termico e fonico  
PB F 030,  $\lambda_D = 0.030 \text{ W/(m K)}$
- 4 Vuoto d'aerazione
- 5 Vite distanziatrice
- 6 Rivestimento

PB F 030	d	[mm]	-	-	-	-	40	80
PB F 030	d	[mm]	120	140	180	200	200	200

Protezione termica invernale ed estiva [Z01]			STANDARD	STANDARD	PREMIUM	PREMIUM	PREMIUM	PREMIUM
Coefficiente di trasmissione termica:								
- con ponti termici [B03]	U	[W/(m <sup>2</sup> K)]	0.24	0.21	0.17	0.15	0.13	0.11
- senza ponti termici	U <sub>0</sub>	[W/(m <sup>2</sup> K)]	0.21	0.19	0.15	0.14	0.12	0.10
Protezione termica estiva								
Capacità di accumulo termico (con R <sub>si</sub> )	κ <sub>i</sub>	[Wh/m <sup>2</sup> K]	15	15	15	15	15	15
Isolamento fonico								
Valore di fonoisolamento ponderato [C04]	R <sub>w</sub>	[dB]	56	56	57	57	58	58
Ecologia								
Punti di impatto ambientale [I01] [I02]	UBP	[Pt/(m <sup>2</sup> a)]	1329	1354	1404	1429	1480	1530
Parte di isolante	-	[%]	11	13	16	18	20	23

[B03] Fissaggio vite distanziatrice, 2.5 pz./m<sup>2</sup>.

[C04] Fonte: Saint-Gobain Isover AG.

[I01] Fattore di valutazione dell'Ufficio federale dell'ambiente UFAM.

[I02] Altri valori per la classificazione ecologica vedere file EcoSai.

[Z01] STANDARD, ADVANCED, PREMIUM, EXCELLENCE; vedi volantino "Classe di riferimento ISOVER".

Queste informazioni corrispondono allo stato attuale della tecnica e sono riferiti unicamente ai prodotti ISOVER. Sotto riserva di modifiche tecniche.

1.1.2021