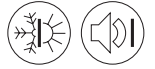


Façades ventilées

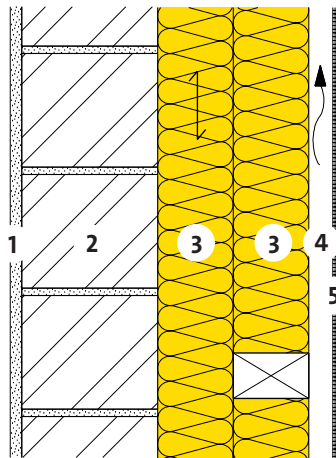
Mur massif avec isolation extérieure



21-310



Mur extérieur brique ciment 18 cm
Sous-construction bois



- 1 Enduit intérieur 15 mm
- 2 Brique ciment 18 cm
- 3 Isolation thermique et phonique
PB F 030, $\lambda_D = 0.030$ W/(m K)
- 4 Vide d'aération
- 5 Revêtement

PB F 030	d	[mm]	60	60	80	100	120	140
PB F 030	d	[mm]	60	80	100	100	120	140

Protection thermique d'hiver et d'été [Z01]			STANDARD	STANDARD	ADVANCED	ADVANCED	PREMIUM	PREMIUM
Coefficient de transmission de chaleur:								
- avec ponts thermiques [A04]	U	[W/(m ² K)]	0.25	0.22	0.18	0.16	0.14	0.12
- sans ponts thermiques	U ₀	[W/(m ² K)]	0.22	0.19	0.15	0.14	0.12	0.10
Protection thermique d'été								
Capacité thermique (avec R _{si})	κ _i	[Wh/m ² K]	15	15	15	15	15	15
Isolation phonique								
Indice d'affaibl. acoustique pondéré [C04]	R _w	[dB]	56	57	58	58	59	59
Écologie								
Indice de charge polluante [I01] [I02]	UBP	[Pt/(m ² a)]	1136	1164	1223	1253	1311	1370
Part de l'isolation	-	[%]	12	14	17	19	21	24

[A04] Entre-axe latte intérieure 1300 mm, latte extérieure 650 mm, largeur de lattes 60 mm.

[C04] Sources: Saint-Gobain Isover SA.

[I01] Valeur de classement de l'office fédéral de l'environnement OFEV.

[I02] D'autres valeurs de classement écologique voir fichier EcoSai.

[Z01] STANDARD, ADVANCED, PREMIUM, EXCELLENCE; voir fiche info "Classes de référence ISOVER".

Ces données correspondent à l'état de la technique actuelle et se réfèrent uniquement aux produits ISOVER. Sous réserve de modifications techniques.

1.1.2021