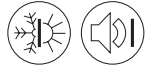


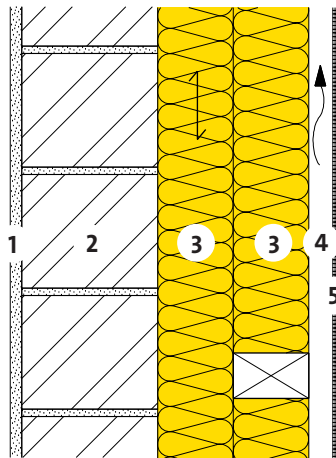
Hinterlüftete Fassaden Massivwand mit Aussendämmung



21-310



Aussenwand Zementblockstein 18 cm
Holzunterkonstruktion



- 1 Innenputz 15 mm
- 2 Zementblockstein 18 cm
- 3 Wärme- und Schalldämmung
PB F 030, $\lambda_D = 0.030 \text{ W/(m K)}$
- 4 Hinterlüftung
- 5 Bekleidung

| | | | | | | | | |
|----------|---|------|----|----|-----|-----|-----|-----|
| PB F 030 | d | [mm] | 60 | 60 | 80 | 100 | 120 | 140 |
| PB F 030 | d | [mm] | 60 | 80 | 100 | 100 | 120 | 140 |

| Wärmeschutz im Winter und Sommer [Z01] | | | STANDARD | STANDARD | ADVANCED | ADVANCED | PREMIUM | PREMIUM |
|---|----------------|-------------------------|----------|----------|----------|----------|---------|---------|
| Wärmedurchgangskoeffizient: | | | | | | | | |
| - inklusive Wärmebrücken [A04] | U | [W/(m ² K)] | 0.25 | 0.22 | 0.18 | 0.16 | 0.14 | 0.12 |
| - ohne Wärmebrücken | U ₀ | [W/(m ² K)] | 0.22 | 0.19 | 0.15 | 0.14 | 0.12 | 0.10 |
| Wärmeschutz im Sommer | | | | | | | | |
| Wärmespeicherfähigkeit (mit R _{si}) | κ _i | [Wh/m ² K] | 15 | 15 | 15 | 15 | 15 | 15 |
| Schalldämmung | | | | | | | | |
| Bewertetes Schalldämm-Mass [C04] | R _w | [dB] | 56 | 57 | 58 | 58 | 59 | 59 |
| Ökologie | | | | | | | | |
| Umweltbelastungspunkte [I01] [I02] | UBP | [Pt/(m ² a)] | 1136 | 1164 | 1223 | 1253 | 1311 | 1370 |
| Anteil Dämmung | - | [%] | 12 | 14 | 17 | 19 | 21 | 24 |

[A04] Achsabstand innere Lattung 1300 mm, äussere Lattung 650 mm, Lattenbreite 60 mm.
 [C04] Beurteilungsgrundlagen: Saint-Gobain Isover AG.
 [I01] Beurteilungsgrösse des Bundesamtes für Umwelt BAFU.
 [I02] Weitere Kennzahlen zur ökologischen Qualität des Bauteils siehe EcoSai-Datei.
 [Z01] STANDARD, ADVANCED, PREMIUM, EXCELLENCE; siehe Infoblatt "Isover-Referenzklassen".

Diese Angaben entsprechen dem derzeitigen Stand der Technik und beziehen sich nur auf ISOVER-Produkte. Wir behalten uns technische Änderungen vor.

1.1.2021