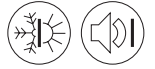


Facciate ventilate

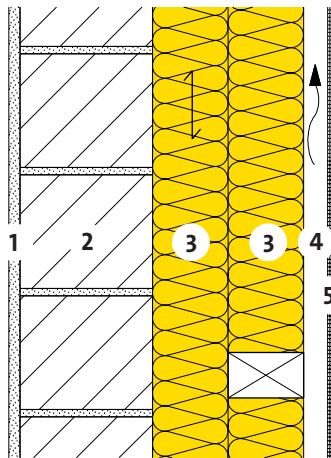
Muro massiccio con isolamento esterno



21-300



Muro esterno in mattoni di laterizio 17.5 cm
Sottostruttura in legno



- 1 Intonaco interno 15 mm
- 2 Mattoni di laterizio 17.5 cm
- 3 Isolamento termico e fonico
PB F 030, $\lambda_D = 0.030 \text{ W/(m K)}$
- 4 Vuoto d'aerazione
- 5 Rivestimento

PB F 030	d	[mm]	60	60	80	100	120	140
PB F 030	d	[mm]	60	80	100	100	120	140

Protezione termica invernale ed estiva [Z01]			STANDARD	STANDARD	ADVANCED	ADVANCED	PREMIUM	PREMIUM
Coefficiente di trasmissione termica:								
- con ponti termici [A04]	U	[W/(m ² K)]	0.24	0.21	0.17	0.16	0.13	0.12
- senza ponti termici	U ₀	[W/(m ² K)]	0.21	0.19	0.15	0.14	0.12	0.10
Protezione termica estiva								
Capacità di accumulo termico (con R _{si})	κ_i	[Wh/m ² K]	14	14	14	14	14	14
Isolamento fonico								
Valore di fonoisolamento ponderato [C04]	R _w	[dB]	56	56	57	57	58	58
Ecologia								
Punti di impatto ambientale [I01] [I02]	UBP	[Pt/(m ² a)]	1353	1381	1439	1469	1528	1586
Parte di isolante	-	[%]	10	12	15	16	18	21

[A04] Interasse listonatura interna 1300 mm, Interasse listonatura esterna 650 mm, larghezza listoni 60 mm.

[C04] Fonte: Saint-Gobain Isover AG.

[I01] Fattore di valutazione dell'Ufficio federale dell'ambiente UFAM.

[I02] Altri valori per la classificazione ecologica vedere file EcoSai.

[Z01] STANDARD, ADVANCED, PREMIUM, EXCELLENCE; vedi volantino "Classe di riferimento ISOVER".

Queste informazioni corrispondono allo stato attuale della tecnica e sono riferiti unicamente ai prodotti ISOVER. Sotto riserva di modifiche tecniche.