

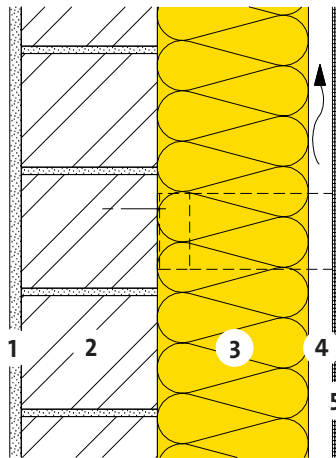
Hinterlüftete Fassaden Massivwand mit Aussendämmung



21-210



Aussenwand Zementblockstein 18 cm
Metallunterkonstruktion



- 1 Innenputz 15 mm
- 2 Zementblockstein 18 cm
- 3 Wärme- und Schalldämmung
PB F 030, $\lambda_D = 0.030 \text{ W/(m K)}$
- 4 Hinterlüftung
- 5 Bekleidung

PB F 030	d	[mm]	-	-	-	-	40	80
PB F 030	d	[mm]	120	140	180	200	200	200

Wärmeschutz im Winter und Sommer [Z01]				STANDARD	ADVANCED	ADVANCED	ADVANCED	PREMIUM
Wärmedurchgangskoeffizient:								
- inklusive Wärmebrücken [B01]	U	[W/(m ² K)]	0.26	0.23	0.19	0.18	0.16	0.14
- ohne Wärmebrücken	U ₀	[W/(m ² K)]	0.22	0.20	0.18	0.16	0.15	0.12
Wärmeschutz im Sommer								
Wärmespeicherfähigkeit (mit R _{si})	κ _i	[Wh/m ² K]	17	17	17	17	17	17
Schalldämmung								
Bewertetes Schalldämm-Mass [C04]	R _w	[dB]	56	57	57	58	58	58
Ökologie								
Umweltbelastungspunkte [I01] [I02]	UBP	[Pt/(m ² a)]	1112	1137	1188	1213	1263	1313
Anteil Dämmung	-	[%]	14	15	19	21	24	27

[B01] Die Wärmebrückenzuschläge entsprechen einer Alu-Unterkonstruktion mit thermischer Trennung, a x b = 0.6 m² gemäss Wärmebrückenkatalog BFE.

[C04] Beurteilungsgrundlagen: Saint-Gobain Isover AG.

[I01] Beurteilungsgrösse des Bundesamtes für Umwelt BAFU.

[I02] Weitere Kennzahlen zur ökologischen Qualität des Bauteils siehe EcoSai-Datei.

[Z01] STANDARD, ADVANCED, PREMIUM, EXCELLENCE; siehe Infoblatt "Isover-Referenzklassen".

Diese Angaben entsprechen dem derzeitigen Stand der Technik und beziehen sich nur auf ISOVER-Produkte. Wir behalten uns technische Änderungen vor.

1.1.2021