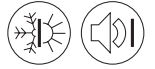


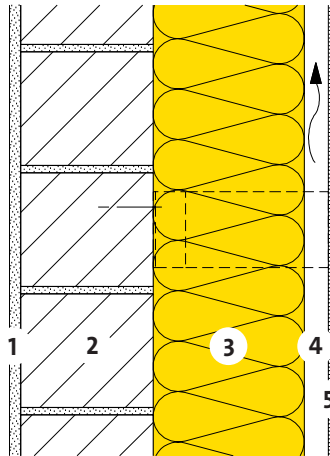
# Hinterlüftete Fassaden Massivwand mit Aussendämmung



21-200



Aussenwand Backstein 17.5 cm  
Metallunterkonstruktion



- 1 Innenputz 15 mm
- 2 Backstein 17.5 cm
- 3 Wärme- und Schalldämmung  
PB F 030,  $\lambda_D = 0.030 \text{ W/(m K)}$
- 4 Hinterlüftung
- 5 Bekleidung

PB F 030	d	[mm]	-	-	-	-	40	80
PB F 030	d	[mm]	120	140	180	200	200	200

Wärmeschutz im Winter und Sommer [Z01]			STANDARD	STANDARD	ADVANCED	ADVANCED	ADVANCED	PREMIUM
Wärmedurchgangskoeffizient:								
- inklusive Wärmebrücken [B01]	U	[W/(m <sup>2</sup> K)]	0.25	0.23	0.19	0.18	0.16	0.14
- ohne Wärmebrücken	U <sub>0</sub>	[W/(m <sup>2</sup> K)]	0.21	0.19	0.15	0.14	0.12	0.10
Wärmeschutz im Sommer								
Wärmespeicherfähigkeit (mit R <sub>si</sub> )	κ <sub>i</sub>	[Wh/m <sup>2</sup> K]	15	15	15	15	15	15
Schalldämmung								
Bewertetes Schalldämm-Mass [C04]	R <sub>w</sub>	[dB]	56	56	57	57	58	58
Ökologie								
Umweltbelastungspunkte [I01] [I02]	UBP	[Pt/(m <sup>2</sup> a)]	1329	1353	1404	1429	1480	1530
Anteil Dämmung	-	[%]	11	13	16	18	20	23

[B01] Die Wärmebrückenzuschläge entsprechen einer Alu-Unterkonstruktion mit thermischer Trennung, a x b = 0.6 m<sup>2</sup> gemäss Wärmebrückenkatalog BFE.

[C04] Beurteilungsgrundlagen: Saint-Gobain Isover AG.

[I01] Beurteilungsgrösse des Bundesamtes für Umwelt BAFU.

[I02] Weitere Kennzahlen zur ökologischen Qualität des Bauteils siehe EcoSai-Datei.

[Z01] STANDARD, ADVANCED, PREMIUM, EXCELLENCE; siehe Infoblatt "Isover-Referenzklassen".

Diese Angaben entsprechen dem derzeitigen Stand der Technik und beziehen sich nur auf ISOVER-Produkte. Wir behalten uns technische Änderungen vor.

1.1.2019