

# Tetti piani

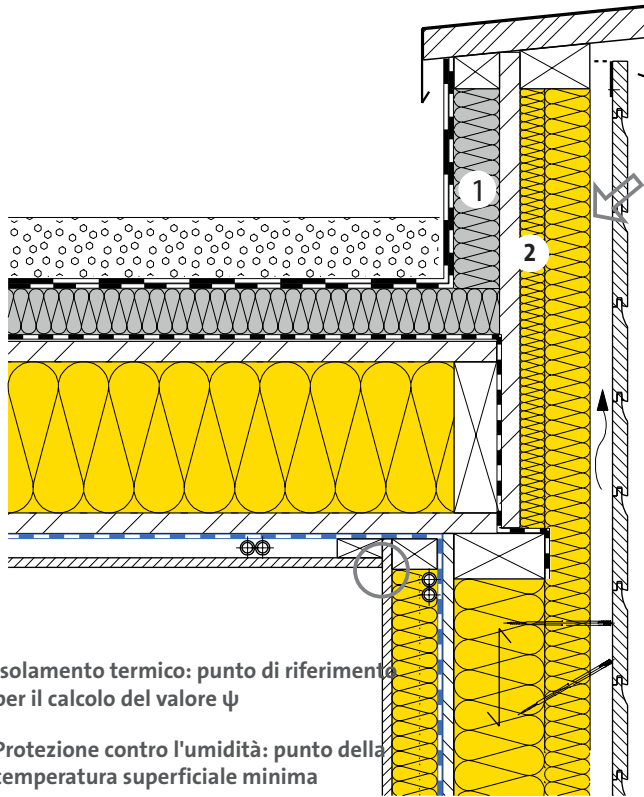
## Tetto piano costruzione in legno



13-910



Raccordo: tetto piano - parete esterna  
 Costr. scheda tec. degli elementi costr. 13-500 e 24-110



Isolamento termico: punto di riferimento per il calcolo del valore  $\psi$



Protezione contro l'umidità: punto della temperatura superficiale minima

- 1 Isolamento termico e fonico  
 Isolamento del tetto piano,  
 $\lambda_D = 0.040 \text{ W/(m K)}$
- 2 Isolamento termico e fonico  
 PB M 030,  $\lambda_D = 0.030 \text{ W/(m K)}$

Protezione termica					
Coef. di trasmissione termica tetto	U	[W/(m <sup>2</sup> K)]	0.14	0.10	
Coef. di trasmissione termica parete	U	[W/(m <sup>2</sup> K)]	0.15	0.10	
Coefficiente di trasmissione termica lineica	$\psi$	[W/(m K)]	-0.10	-0.05	

Protezione contro l'umidità					
Temperatura superficiale [E03]	$\theta_{si \text{ min}}$	[°C]	15.4	16.5	
Fattore di temperatura superficiale	$f_{Rsi}$	[-]	0.866	0.900	
Umidità superficiale relativa [E03]	$\varphi_s$	[%]	67	62	
Umidità critica del locale [E03] [E05]	$\varphi_{100\%}$	[%]	75	80	
Umidità critica del locale [E04] [E06]	$\varphi_{80\%}$	[%]	73	74	

[E03] Temp. dell'aria interna  $\theta_i = 20^\circ\text{C}$ , umidità relativa dell'aria interna  $\varphi_i = 50\%$ , temp. esterna  $\theta_e = -14.6^\circ\text{C}$ .  
 [E04] Temp. dell'aria interna  $\theta_i = 20^\circ\text{C}$ , umidità relativa dell'aria interna  $\varphi_i = 50\%$ , temp. esterna  $\theta_e = 8.4^\circ\text{C}$ .  
 [E05] Criterio di condensazione superficiale.  
 [E06] Criterio per la contaminazione da muffe.

Queste informazioni corrispondono allo stato attuale della tecnica e sono riferiti unicamente ai prodotti ISOVER. Sotto riserva di modifiche tecniche.

1.1.2021