

# Toitures plates

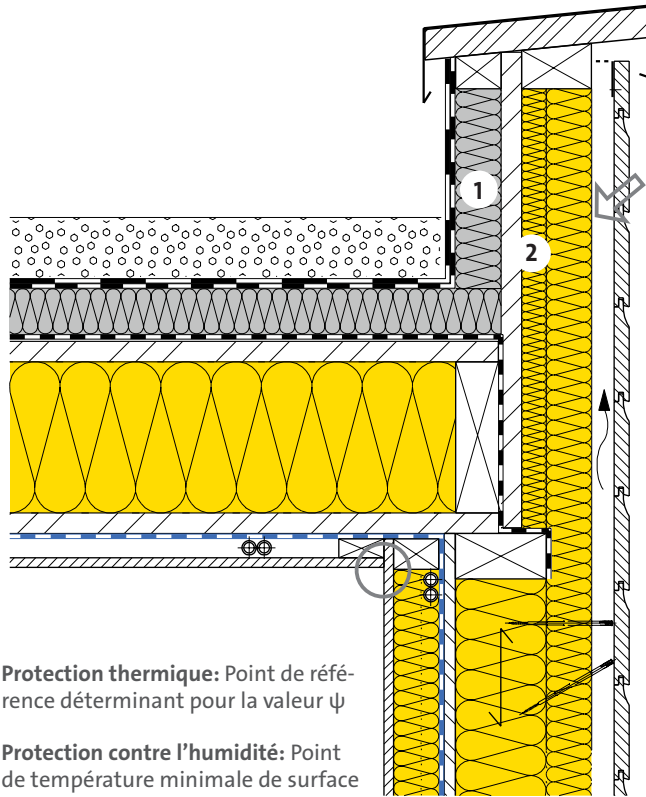
## Toiture plate construction bois



13-910



Raccord: toiture plate - paroi extérieure  
 Constructions fiches de données 13-500 et 24-110



- Protection thermique:** Point de référence déterminant pour la valeur  $\psi$
- Protection contre l'humidité:** Point de température minimale de surface

- 1 Isolation thermique et phonique  
 Isolation des toitures plates,  
 $\lambda_D = 0.040 \text{ W/(m K)}$
- 2 Isolation thermique et phonique  
 PB M 030,  $\lambda_D = 0.030 \text{ W/(m K)}$

Protection thermique						
Coef. de transm. de chaleur toiture	U	[W/(m <sup>2</sup> K)]	0.14	0.10		
Coef. de transm. de chaleur parois ext.	U	[W/(m <sup>2</sup> K)]	0.15	0.10		
Coef. linéique de transmission thermique	$\psi$	[W/(m K)]	-0.10	-0.05		

Protection contre l'humidité						
Température superficielle [E03]	$\theta_{si \text{ min}}$	[°C]	15.4	16.5		
Facteur de température superficielle	$f_{Rsi}$	[-]	0.866	0.900		
Humidité relative en surface [E03]	$\phi_s$	[%]	67	62		
Humidité ambiante critique [E03] [E05]	$\phi_{100\%}$	[%]	75	80		
Humidité ambiante critique [E04] [E06]	$\phi_{80\%}$	[%]	73	74		

[E03] Température de l'air intérieur  $\theta_i = 20^\circ\text{C}$ , humidité relative de l'air intérieur  $\phi_i = 50\%$ , temp. extérieure  $\theta_e = -14.6^\circ\text{C}$ .  
 [E04] Température de l'air intérieur  $\theta_i = 20^\circ\text{C}$ , humidité relative de l'air intérieur  $\phi_i = 50\%$ , temp. extérieure  $\theta_e = 8.4^\circ\text{C}$ .  
 [E05] Critère de condensation superficielle.  
 [E06] Critère de contamination par des moisissures.

Ces données correspondent à l'état de la technique actuelle et se réfèrent uniquement aux produits ISOVER. Sous réserve de modifications techniques.

1.1.2021