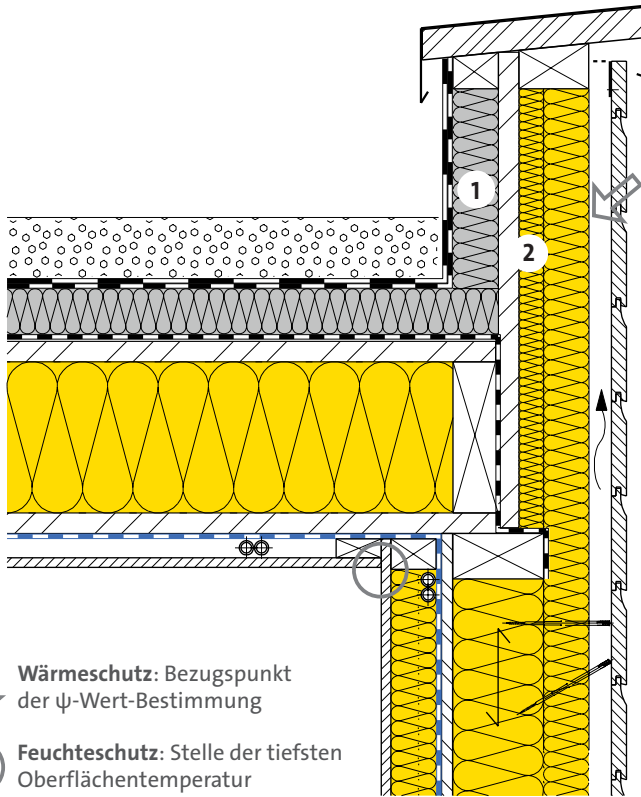




Anschluss: Flachdach - Aussenwand
 Konstruktionen Bauteilblätter 13-500 und 24-110



↓ **Wärmeschutz:** Bezugspunkt der ψ -Wert-Bestimmung

○ **Feuchteschutz:** Stelle der tiefsten Oberflächentemperatur

- 1 Wärme- und Schalldämmung Flachdachdämmung, $\lambda_D = 0.040 \text{ W/(m K)}$
- 2 Wärme- und Schalldämmung PB M 030, $\lambda_D = 0.030 \text{ W/(m K)}$

Wärmeschutz						
Wärmedurchgangskoeffizient Dach	U	[W/(m ² K)]	0.14	0.10		
Wärmedurchgangskoeffizient Wand	U	[W/(m ² K)]	0.15	0.10		
Längenbez. Wärmedurchgangskoeffizient	ψ	[W/(m K)]	-0.10	-0.05		

Feuchteschutz						
Oberflächentemperatur [E03]	$\theta_{si, min}$	[°C]	15.4	16.5		
Oberflächentemperaturfaktor	f_{Rsi}	[-]	0.866	0.900		
Relative Oberflächenfeuchte [E03]	ϕ_s	[%]	67	62		
Kritische Raumluftefeuchte [E03] [E05]	$\phi_{100\%}$	[%]	75	80		
Kritische Raumluftefeuchte [E04] [E06]	$\phi_{80\%}$	[%]	73	74		

[E03] Raumluftefeuchte $\theta_i = 20^\circ\text{C}$, relative Raumluftefeuchte $\phi_i = 50\%$, Aussentemperatur $\theta_e = -14.6^\circ\text{C}$.
 [E04] Raumluftefeuchte $\theta_i = 20^\circ\text{C}$, relative Raumluftefeuchte $\phi_i = 50\%$, Aussentemperatur $\theta_e = 8.4^\circ\text{C}$.
 [E05] Kriterium Oberflächenkondensat.
 [E06] Kriterium Schimmelpilzbefall.

Diese Angaben entsprechen dem derzeitigen Stand der Technik und beziehen sich nur auf ISOVER-Produkte. Wir behalten uns technische Änderungen vor.

1.1.2021