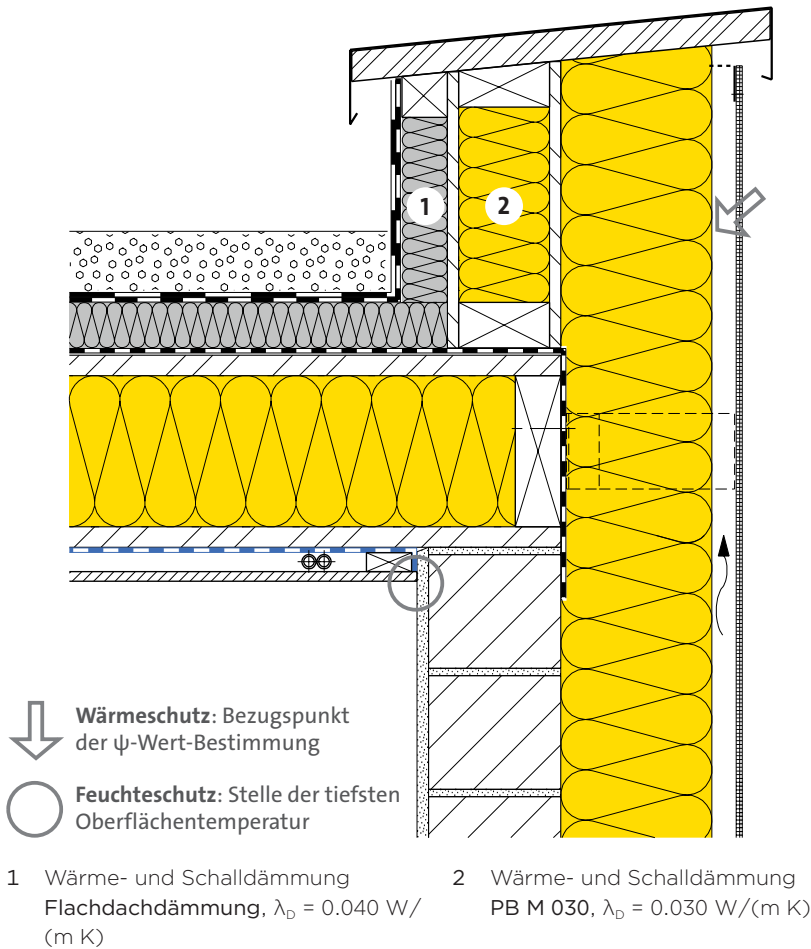




Anschluss: Flachdach - Aussenwand
Konstruktionen Bauteilblätter 13-500 und 21-100



| Wärmeschutz | | | | | | |
|---------------------------------------|--------|------------------------|-------|-------|-------|--|
| Wärmedurchgangskoeffizient Dach | U | [W/(m ² K)] | 0.19 | 0.14 | 0.10 | |
| Wärmedurchgangskoeffizient Wand | U | [W/(m ² K)] | 0.20 | 0.14 | 0.10 | |
| Längenbez. Wärmedurchgangskoeffizient | ψ | [W/(m K)] | -0.11 | -0.09 | -0.04 | |

| Feuchteschutz | | | | | | |
|--|--------------------|------|-------|-------|-------|--|
| Oberflächentemperatur [E03] | $\theta_{si, min}$ | [°C] | 16.4 | 17.2 | 17.6 | |
| Oberflächentemperaturfaktor | f_{Rsi} | [-] | 0.896 | 0.918 | 0.932 | |
| Relative Oberflächenfeuchte [E03] | φ_s | [%] | 63 | 60 | 58 | |
| Kritische Raumluftefeuchte [E03] [E05] | $\varphi_{100\%}$ | [%] | 80 | 84 | 86 | |
| Kritische Raumluftefeuchte [E04] [E06] | $\varphi_{80\%}$ | [%] | 74 | 75 | 76 | |

[E03] Raumluftefeuchte $\theta_i = 20^\circ\text{C}$, relative Raumluftefeuchte $\varphi_i = 50\%$, Aussentemperatur $\theta_e = -14.6^\circ\text{C}$.
 [E04] Raumluftefeuchte $\theta_i = 20^\circ\text{C}$, relative Raumluftefeuchte $\varphi_i = 50\%$, Aussentemperatur $\theta_e = 8.4^\circ\text{C}$.
 [E05] Kriterium Oberflächenkondensat.
 [E06] Kriterium Schimmelpilzbefall.

Diese Angaben entsprechen dem derzeitigen Stand der Technik und beziehen sich nur auf ISOVER-Produkte. Wir behalten uns technische Änderungen vor.

1.1.2021