

Tetti piani

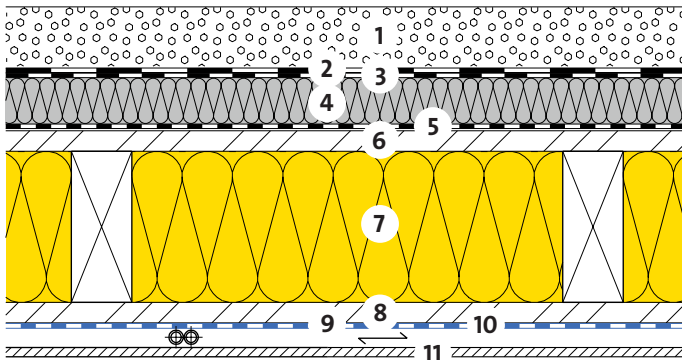
Tetto piano costruzione in legno



13-500



Strato di protezione ghiaia
Isolamento tra correntini



- 1 Strato praticabile e di protezione ghiaia
- 2 Strato di protezione
- 3 Impermeabilizzazione
- 4 Isolamento termico e fonico
Isolamento del tetto piano,
 $\lambda_D = 0.040 \text{ W}/(\text{m K})$
- 5 Protezione contro le intemperie secondo SIA 271
- 6 Pannello a tre strati 27 mm
- 7 Isolamento termico e fonico
ISOCONFORT 032 PR, $\lambda_D = 0.032 \text{ W}/(\text{m K})$
- 8 Pannello a tre strati 27 mm
- 9 Freno al vapore / Ermeticità all'aria
VARIO XTRA
- 10 Listonatura / Tubi elettrici
- 11 Lastra di gesso 12.5 mm

Isolamento del tetto piano	d	[mm]	60	60	60	60	60	140
ISOCONFORT 032 PR	d	[mm]	120	140	160	200	240	240
Protezione termica invernale ed estiva [Z01]			ADVANCED	ADVANCED	ADVANCED	PREMIUM	PREMIUM	EXCELLENCE
Coefficiente di trasmissione termica:								
- con ponti termici [A01]	U	[W/(m ² K)]	0.20	0.19	0.17	0.15	0.13	0.10
- senza ponti termici	U ₀	[W/(m ² K)]	0.17	0.15	0.14	0.12	0.10	0.09
Protezione termica estiva								
Coef. dinamico di trasmissione termica	U ₂₄	[W/(m ² K)]	0.02	0.02	0.01	0.01	0.01	0.01
Capacità di accumulo termico (con R _{si})	κ _i	[Wh/m ² K]	14	14	14	14	14	14
Isolamento fonico								
Valore di fonoisolamento ponderato [C04]	R _w	ca. [dB]	53	53	54	54	55	55
Ecologia								
Punti di impatto ambientale [I01] [I02]	UBP	[Pt/(m ² a)]	2598	2636	2673	2748	2823	3188
Parte di isolante	-	[%]	15	16	16	17	18	28

[A01] Interasse correntini 650 mm, larghezza correntini 100 mm.

[C04] Fonte: Saint-Gobain Isover AG.

[I01] Fattore di valutazione dell'Ufficio federale dell'ambiente UFAM.

[I02] Altri valori per la classificazione ecologica vedere file EcoSai.

[Z01] STANDARD, ADVANCED, PREMIUM, EXCELLENCE; vedi volantino "Classe di riferimento ISOVER".

[†] Il comportamento all'umidità va controllato in funzione delle particolarità dell'opera.

Queste informazioni corrispondono allo stato attuale della tecnica e sono riferiti unicamente ai prodotti ISOVER. Sotto riserva di modifiche tecniche.

1.1.2021