

# Toitures plates

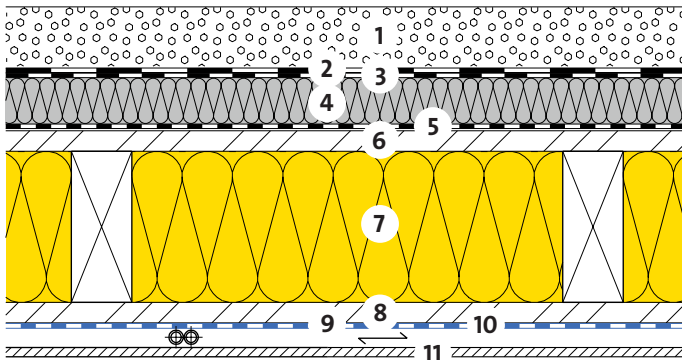
## Toiture plate construction bois



13-500



Couche de protection gravier  
Isolation entre chevrons



- 1 Couche de protection et revêtement praticable gravier
- 2 Couche de protection
- 3 Etanchéité
- 4 Isolation thermique et phonique  
**Isolation des toitures plates,**  
 $\lambda_D = 0.040 \text{ W/(m K)}$
- 5 Protection contre les intempéries selon SIA 271
- 6 Panneau trois plis 27 mm
- 7 Isolation thermique et phonique  
**ISOCONFORT 032 PR,**  $\lambda_D = 0.032 \text{ W/(m K)}$
- 8 Panneau trois plis 27 mm
- 9 Pare-vapeur / Etanchéité à l'air  
**VARIO XTRA**
- 10 Lattage / Tubes électriques
- 11 Panneau de plâtre 12.5 mm

Isolation des toitures plates	d	[mm]	60	60	60	60	60	140
ISOCONFORT 032 PR	d	[mm]	120	140	160	200	240	240

Protection thermique d'hiver et d'été [Z01]			ADVANCED	ADVANCED	ADVANCED	PREMIUM	PREMIUM	EXCELLENCE
Coefficient de transmission de chaleur:								
- avec ponts thermiques [A01]	U	[W/(m <sup>2</sup> K)]	0.20	0.19	0.17	0.15	0.13	0.10
- sans ponts thermiques	U <sub>0</sub>	[W/(m <sup>2</sup> K)]	0.17	0.15	0.14	0.12	0.10	0.09
Protection thermique d'été								
Coef. de transm. de chaleur dynamique	U <sub>24</sub>	[W/(m <sup>2</sup> K)]	0.02	0.02	0.01	0.01	0.01	0.01
Capacité thermique (avec R <sub>si</sub> )	κ <sub>i</sub>	[Wh/m <sup>2</sup> K]	14	14	14	14	14	14
Isolation phonique								
Indice d'affaibl. acoustique pondéré [C04]	R <sub>w</sub>	env. [dB]	53	53	54	54	55	55
Écologie								
Indice de charge polluante [I01] [I02]	UBP	[Pt/(m <sup>2</sup> a)]	2598	2636	2673	2748	2823	3188
Part de l'isolation	-	[%]	15	16	16	17	18	28

[A01] Entre-axe chevrons 650 mm, largeur 100 mm.

[C04] Sources: Saint-Gobain Isover SA.

[I01] Valeur de classement de l'office fédéral de l'environnement OFEV.

[I02] D'autres valeurs de classement écologique voir fichier EcoSai.

[Z01] STANDARD, ADVANCED, PREMIUM, EXCELLENCE; voir fiche info "Classes de référence ISOVER".

[†] Le comportement à l'humidité doit être contrôlé en fonction des particularités de l'objet.

Ces données correspondent à l'état de la technique actuelle et se réfèrent uniquement aux produits ISOVER. Sous réserve de modifications techniques.

1.1.2021