

Flachdächer

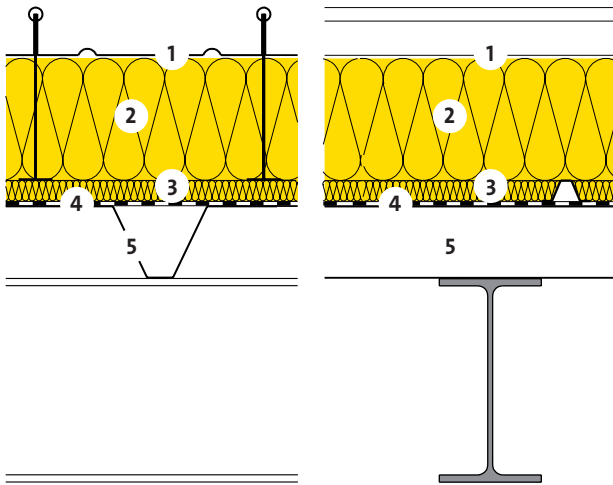
Flachdach Metallkonstruktion



13-320



Stehfalzprofile
z.B. BEMO / KALZIP



- 1 Stehfalzprofile
- 2 Wärme- und Schalldämmung
PB M 030, $\lambda_D = 0.030 \text{ W/(m K)}$
- 3 Wärme- und Schalldämmung
ISOLENE P 032, $\lambda_D = 0.032 \text{ W/(m K)}$
- 4 Dampfbremse
- 5 Trapezblech

PB M 030	d	[mm]	140	160	180	200	220	240
ISOLENE P 032	d	[mm]	30	30	30	30	30	30

Wärmeschutz im Winter und Sommer [Z01]			STANDARD	ADVANCED	ADVANCED	ADVANCED	PREMIUM	PREMIUM
Wärmedurchgangskoeffizient:								
- inklusive Wärmebrücken [B07]	U	[W/(m ² K)]	0.21	0.19	0.17	0.16	0.14	0.13
- ohne Wärmebrücken	U ₀	[W/(m ² K)]	0.17	0.16	0.14	0.13	0.12	0.11
Wärmeschutz im Sommer								
Dynamischer Wärmedurchgangskoeffizient	U ₂₄	[W/(m ² K)]	0.20	0.18	0.16	0.14	0.13	0.10
Wärmespeicherfähigkeit (mit R _{si})	κ _i	[Wh/m ² K]	2	2	2	2	2	2
Schalldämmung								
Bewertetes Schalldämm-Mass [C04]	R _w	[dB]	42	42	44	44	44	44
Spektrum-Anpassungswerte	(C;Ctr)	[dB]	(-3;-7)	(-3;-7)	(-3;-8)	(-3;-8)	(-3;-8)	(-3;-8)
Ökologie								
Umweltbelastungspunkte [I01] [I02]	UBP	[Pt/(m ² a)]	1340	1373	1405	1438	1471	1503
Anteil Dämmung	-	[%]	23	25	26	28	30	31

[B07] Achsabstand Hutprofil 1200 mm, 2,5 Halter pro m².

[C04] Beurteilungsgrundlagen: Saint-Gobain Isover AG.

[I01] Beurteilungsgrösse des Bundesamtes für Umwelt BAFU.

[I02] Weitere Kennzahlen zur ökologischen Qualität des Bauteils siehe EcoSai-Datei.

[Z01] STANDARD, ADVANCED, PREMIUM, EXCELLENCE; siehe Infoblatt "Isover-Referenzklassen".

Diese Angaben entsprechen dem derzeitigen Stand der Technik und beziehen sich nur auf ISOVER-Produkte. Wir behalten uns technische Änderungen vor.

1.1.2021