

# Geneigte Dächer- Dämmung über dem Tragwerk Übersparrendämmung

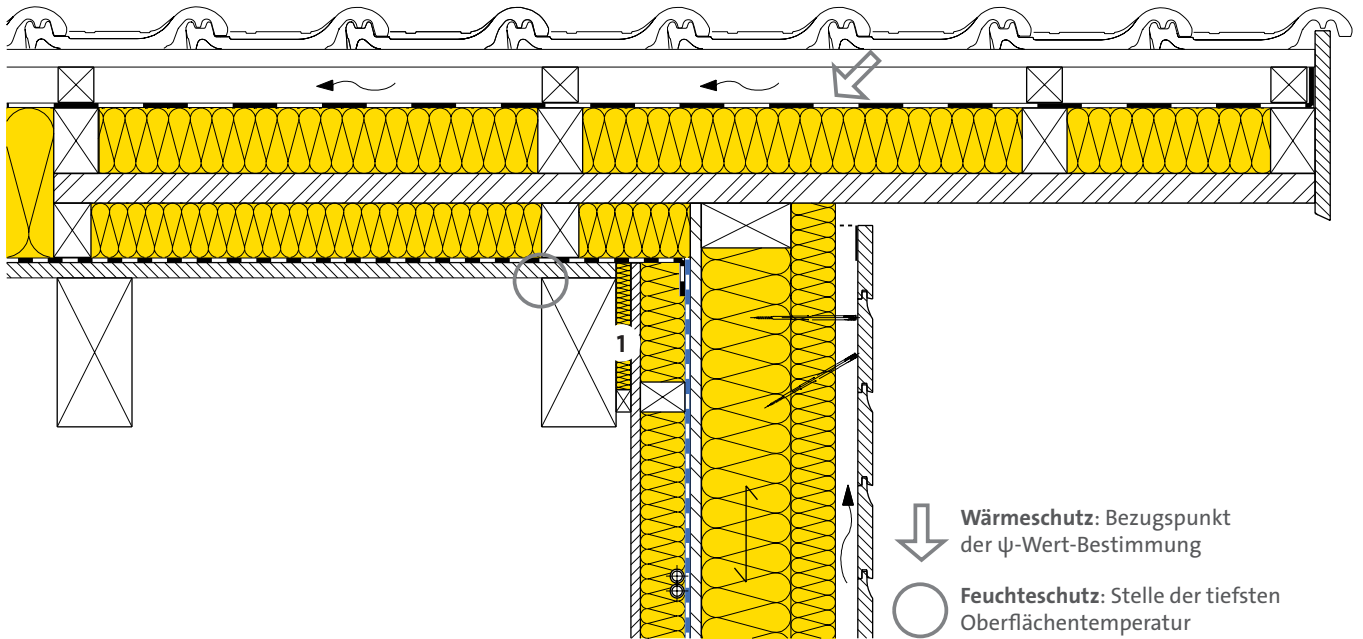


12-955-v2



Detail: Ort

Konstruktionen Bauteildatenblätter 12-300 und 24-110



- 1 Wärme- und Schalldämmung  
ISOLENE P 032,  $\lambda_p = 0.032 \text{ W/(m K)}$

Wärmeschutz						
Wärmedurchgangskoeffizient Dach	U	[W/(m <sup>2</sup> K)]	0.15	0.10		
Wärmedurchgangskoeffizient Wand	U	[W/(m <sup>2</sup> K)]	0.15	0.10		
Längenbez. Wärmedurchgangskoeffizient	$\psi$	[W/(m K)]	-0.06	-0.07		
Feuchteschutz						
Oberflächentemperatur [E03]	$\theta_{si, min}$	[°C]	15.8	16.9		
Oberflächentemperaturfaktor	$f_{Rsi}$	[-]	0.880	0.912		
Relative Oberflächenfeuchte [E03]	$\varphi_s$	[%]	65	61		
Kritische Raumluftefeuchte [E03] [E05]	$\varphi_{100\%}$	[%]	77	83		
Kritische Raumluftefeuchte [E04] [E06]	$\varphi_{80\%}$	[%]	73	75		

[E03] Raumlufttemperatur  $\theta_i = 20^\circ\text{C}$ , relative Raumluftefeuchte  $\varphi_i = 50\%$ , Aussentemperatur  $\theta_e = -14.6^\circ\text{C}$ .  
 [E04] Raumlufttemperatur  $\theta_i = 20^\circ\text{C}$ , relative Raumluftefeuchte  $\varphi_i = 50\%$ , Aussentemperatur  $\theta_e = 8.4^\circ\text{C}$ .  
 [E05] Kriterium Oberflächenkondensat.  
 [E06] Kriterium Schimmelpilzbefall.

Diese Angaben entsprechen dem derzeitigen Stand der Technik und beziehen sich nur auf ISOVER-Produkte. Wir behalten uns technische Änderungen vor.

1.1.2021