

Tetti a falda-  
 Isolamento sopra la struttura portante  
 Isolamento sopra correntini

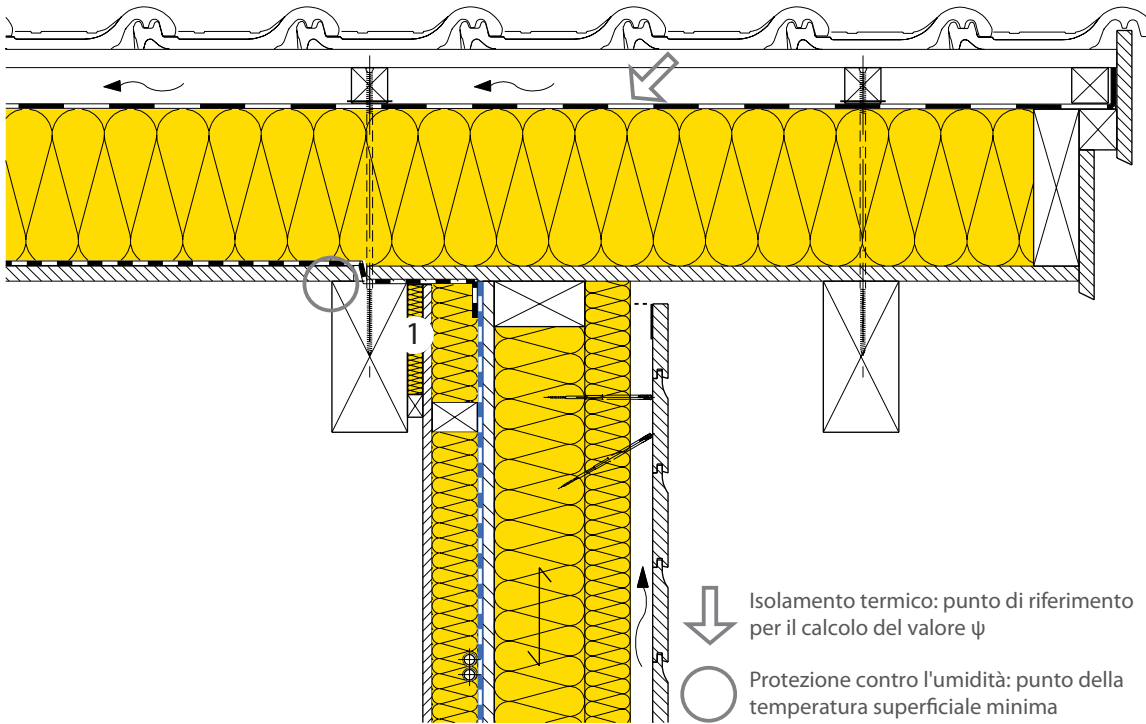


12-920



Dettaglio: frontone

Costr. scheda tec. degli elementi costr. 12-200 e 24-110



- 1 Isolamento termico e fonico  
 ISOLENE P 032,  $\lambda_D = 0.032 \text{ W/(m K)}$

| Protezione termica                           |                    |                        |       |
|--|--------------------|------------------------|-------|
| Coef. di trasmissione termica tetto          | U                  | [W/(m <sup>2</sup> K)] | 0.15  |
| Coef. di trasmissione termica parete         | U                  | [W/(m <sup>2</sup> K)] | 0.14  |
| Coefficiente di trasmissione termica lineica | $\psi$             | [W/(m K)]              | -0.09 |
| Protezione contro l'umidità                  |                    |                        |       |
| Temperatura superficiale [E03]               | $\theta_{si, min}$ | [°C]                   | 17.3  |
| Fattore di temperatura superficiale          | $f_{Rsi}$          | [-]                    | 0.923 |
| Umidità superficiale relativa [E03]          | $\phi_s$           | [%]                    | 59    |
| Umidità critica del locale [E03] [E05]       | $\phi_{100\%}$     | [%]                    | 85    |
| Umidità critica del locale [E04] [E06]       | $\phi_{80\%}$      | [%]                    | 76    |

[E03] Temp. dell'aria interna  $\theta_i = 20^\circ\text{C}$ , umidità relativa dell'aria interna  $\phi_i = 50\%$ , temp. esterna  $\theta_e = -14.6^\circ\text{C}$ .

[E04] Temp. dell'aria interna  $\theta_i = 20^\circ\text{C}$ , umidità relativa dell'aria interna  $\phi_i = 50\%$ , temp. esterna  $\theta_e = 8.4^\circ\text{C}$ .

[E05] Criterio di condensazione superficiale.

[E06] Criterio per la contaminazione da muffe.

Queste informazioni corrispondono allo stato attuale della tecnica e sono riferiti unicamente ai prodotti ISOVER. Sotto riserva di modifiche tecniche.

1.1.2021