

Tetti a falda-
 Isolamento sopra la struttura portante
 Isolamento sopra correntini

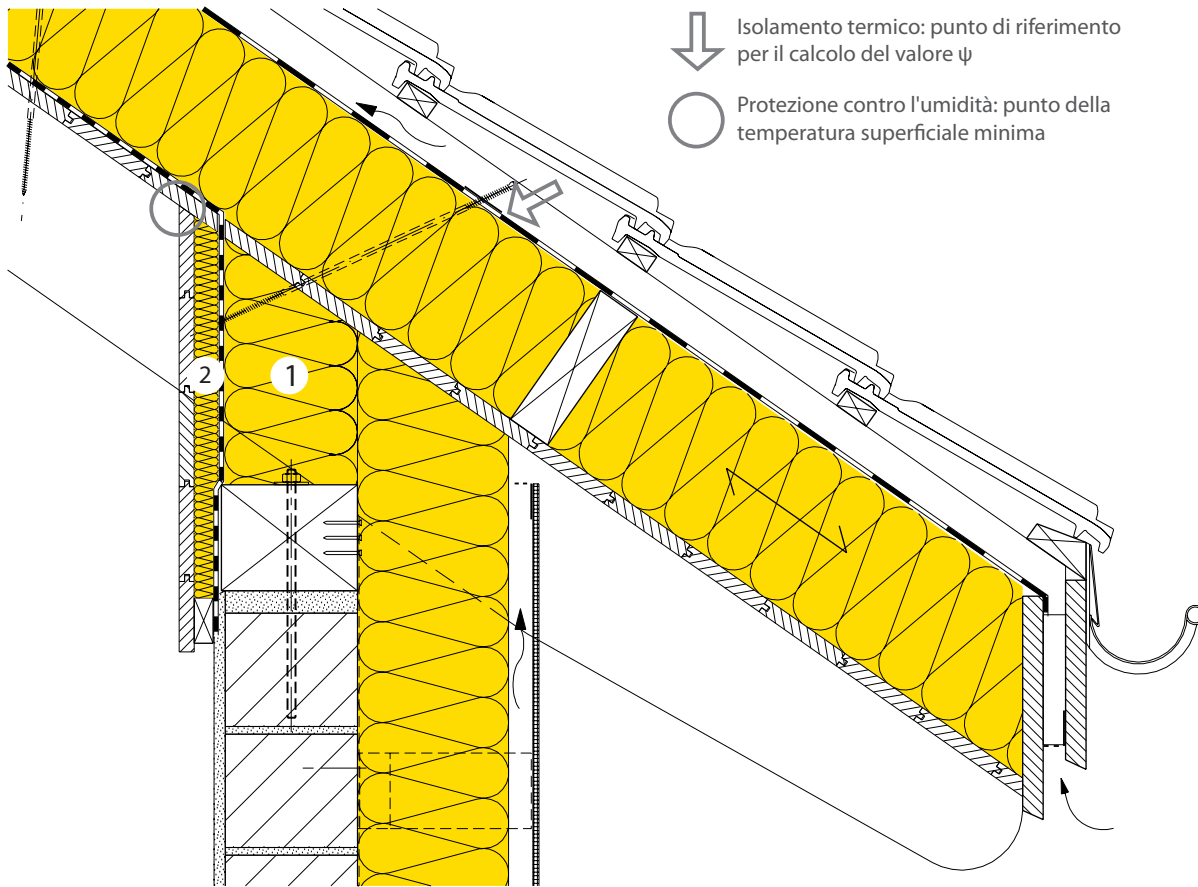


12-915-v1



Dettaglio: gronda

Costr. scheda tec. degli elementi costr. 12-200 e 21-100



↓ Isolamento termico: punto di riferimento per il calcolo del valore ψ

○ Protezione contro l'umidità: punto della temperatura superficiale minima

1 Isolamento termico e fonico
 PB M 030, $\lambda_D = 0.030 \text{ W/(m K)}$

2 Isolamento termico e fonico
 ISOLENE P 032, $\lambda_D = 0.032 \text{ W/(m K)}$

Protezione termica						
Coef. di trasmissione termica tetto	U	[W/(m ² K)]	0.25	0.20	0.15	
Coef. di trasmissione termica parete	U	[W/(m ² K)]	0.23	0.20	0.14	
Coefficiente di trasmissione termica lineica	ψ	[W/(m K)]	-0.12	-0.10	-0.06	
Protezione contro l'umidità						
Temperatura superficiale [E03]	$\theta_{si, min}$	[°C]	16.5	17.1	17.6	
Fattore di temperatura superficiale	f_{Rsi}	[-]	0.900	0.915	0.930	
Umidità superficiale relativa [E03]	φ_s	[%]	62	60	58	
Umidità critica del locale [E03] [E05]	$\varphi_{100\%}$	[%]	80	83	86	
Umidità critica del locale [E04] [E06]	$\varphi_{80\%}$	[%]	74	75	76	

[E03] Temp. dell'aria interna $\theta_i = 20^\circ\text{C}$, umidità relativa dell'aria interna $\varphi_i = 50\%$, temp. esterna $\theta_e = -14.6^\circ\text{C}$.

[E04] Temp. dell'aria interna $\theta_i = 20^\circ\text{C}$, umidità relativa dell'aria interna $\varphi_i = 50\%$, temp. esterna $\theta_e = 8.4^\circ\text{C}$.

[E05] Criterio di condensazione superficiale.

[E06] Criterio per la contaminazione da muffe.

Queste informazioni corrispondono allo stato attuale della tecnica e sono riferiti unicamente ai prodotti ISOVER. Sotto riserva di modifiche tecniche.

1.1.2021