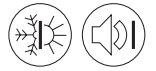


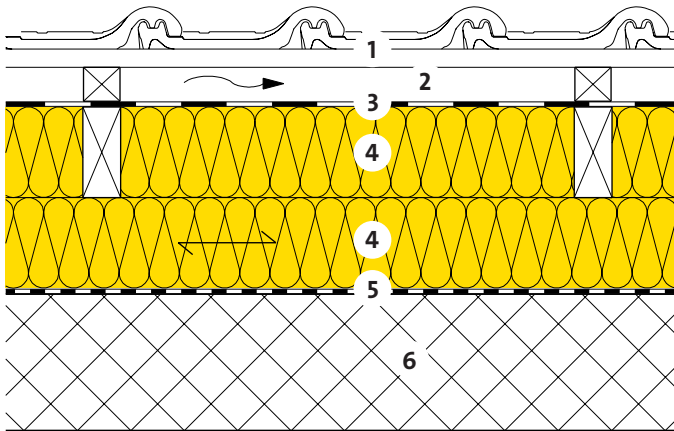
Geneigte Dächer- Dämmung über dem Tragwerk Dämmung über der Betonkonstruktion



12-700



Erhöhter Schallschutz
Dämmung druckfest



- 1 Tondachziegel / Dachlattung
- 2 Konterlattung / Hinterlüftung
- 3 Unterdachbahn gem. SIA 232/1, z.B. INTEGRA ZUB
- 4 Wärme- und Schalldämmung ISOTHERM 034, $\lambda_D = 0.034 \text{ W/(m K)}$
- 5 Dampfbremse / Luftdichtung FLAMMEX SR
- 6 Beton 18 cm

ISOTHERM 034	d	[mm]	80	100	120	140	160	200
ISOTHERM 034	d	[mm]	80	100	120	120	160	200

Wärmeschutz im Winter und Sommer [Z01]			STANDARD	ADVANCED	ADVANCED	PREMIUM	PREMIUM	EXCELLENCE
Wärmedurchgangskoeffizient:								
- inklusive Wärmebrücken [A03]	U	[W/(m ² K)]	0.23	0.19	0.16	0.14	0.12	0.10
- ohne Wärmebrücken	U ₀	[W/(m ² K)]	0.20	0.16	0.14	0.13	0.10	0.08
Wärmeschutz im Sommer								
Dynamischer Wärmedurchgangskoeffizient	U ₂₄	[W/(m ² K)]	0.04	0.03	0.02	0.02	0.01	0.01
Wärmespeicherfähigkeit (mit R _{si})	κ _i	[Wh/m ² K]	24	24	24	24	24	24
Schalldämmung								
Bewertetes Schalldämm-Mass [C04]	R _w	ca. [dB]	63	64	64	65	65	65
Ökologie								
Umweltbelastungspunkte [I01] [I02]	UBP	[Pt/(m ² a)]	3714	3798	3881	3922	4048	4215
Anteil Dämmung	-	[%]	8	10	11	12	14	17

[A03] Achsabstand untere Lattung 1260 mm, obere Lattung 660 mm, Lattenbreite 60 mm.
 [C04] Beurteilungsgrundlagen: Saint-Gobain Isover AG.
 [I01] Beurteilungsgrösse des Bundesamtes für Umwelt BAFU.
 [I02] Weitere Kennzahlen zur ökologischen Qualität des Bauteils siehe EcoSai-Datei.
 [Z01] STANDARD, ADVANCED, PREMIUM, EXCELLENCE; siehe Infoblatt "Isover-Referenzklassen".

Diese Angaben entsprechen dem derzeitigen Stand der Technik und beziehen sich nur auf ISOVER-Produkte. Wir behalten uns technische Änderungen vor.

1.1.2019