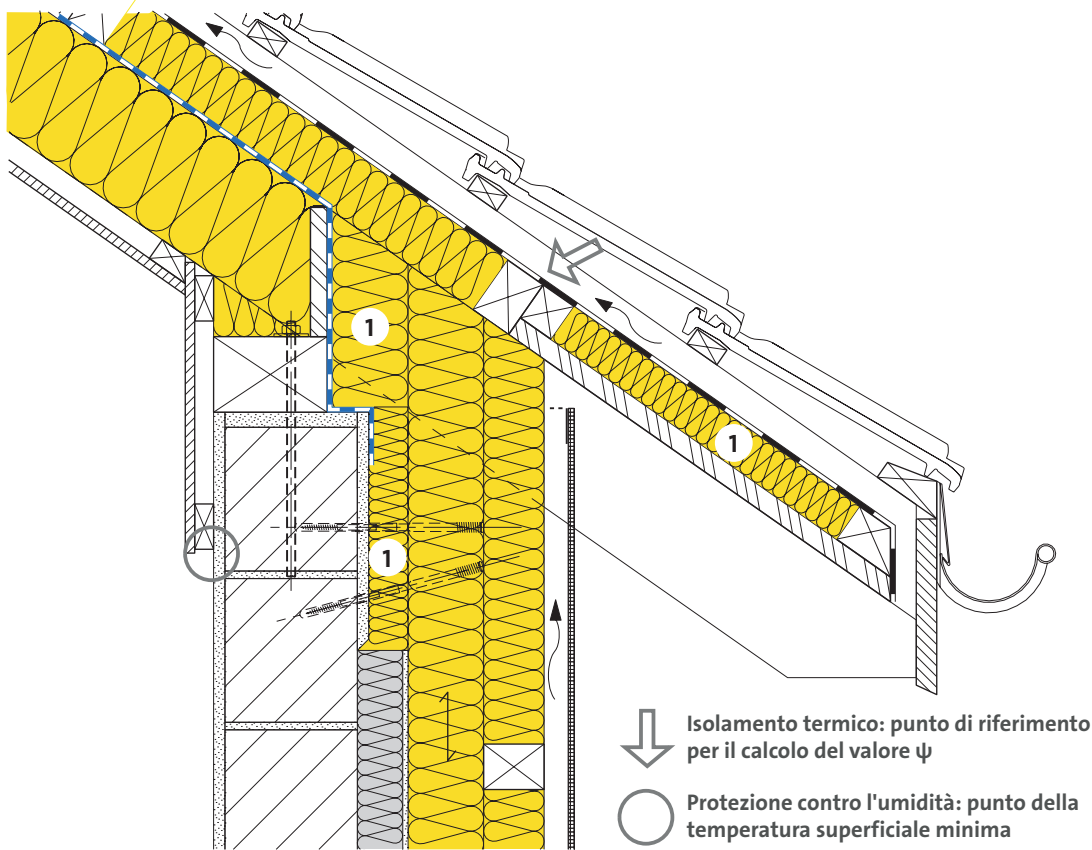




Dettaglio: gronda

Costr. scheda tec. degli elementi costr. 11-600 e 21-410



- 1 Isolamento termico e fonico  
PB M 030,  $\lambda_D = 0.030 \text{ W/(m K)}$

Protezione termica					
Coef. di trasmissione termica tetto	U	[W/(m <sup>2</sup> K)]	0.18	0.15	
Coef. di trasmissione termica parete	U	[W/(m <sup>2</sup> K)]	0.18	0.15	
Coefficiente di trasmissione termica lineica	$\psi$	[W/(m K)]	-0.11	-0.09	

Protezione contro l'umidità					
Temperatura superficiale [E03]	$\theta_{si \text{ min}}$	[°C]	17.9	18.2	
Fattore di temperatura superficiale	$f_{Rsi}$	[-]	0.939	0.0.947	
Umidità superficiale relativa [E03]	$\phi_s$	[%]	57	56	
Umidità critica del locale [E03] [E05]	$\phi_{100\%}$	[%]	88	89	
Umidità critica del locale [E04] [E06]	$\phi_{80\%}$	[%]	77	77	

[E03] Temp. dell'aria interna  $\theta_i = 20^\circ\text{C}$ , umidità relativa dell'aria interna  $\phi_i = 50\%$ , temp. esterna  $\theta_e = -14.6^\circ\text{C}$ .

[E04] Temp. dell'aria interna  $\theta_i = 20^\circ\text{C}$ , umidità relativa dell'aria interna  $\phi_i = 50\%$ , temp. esterna  $\theta_e = 8.4^\circ\text{C}$ .

[E05] Criterio di condensazione superficiale.

[E06] Criterio per la contaminazione da muffe.

Queste informazioni corrispondono allo stato attuale della tecnica e sono riferiti unicamente ai prodotti ISOVER. Sotto riserva di modifiche tecniche.

1.1.2021