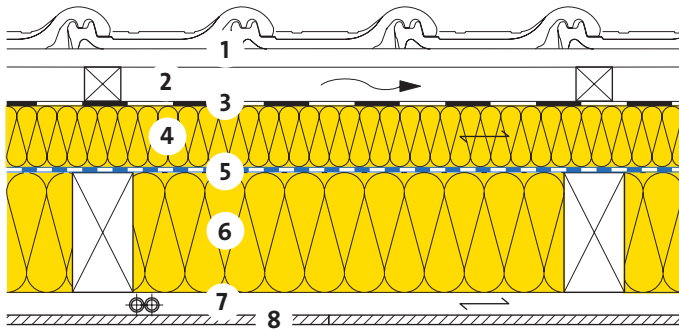


Assainissement depuis l'extérieur - Variante 1
Avec couche d'isolation supplémentaire PB M 030



- 1 Tuile en terre cuite / Lattage
- 2 Contre-latte / Vide d'aération
- 3 Sous-couverture souple selon SIA 232/1, p.ex. INTEGRA ZUB
- 4 Isolation thermique et phonique PB M 030, $\lambda_D = 0.030 \text{ W/(m K)}$
- 5 Pare-vapeur / Etanchéité à l'air VARIO XTRA
- 6 Isolation thermique et phonique ISOCONFORT 032 PR, $\lambda_D = 0.032 \text{ W/(m K)}$
- 7 Lattage / Tubes électriques
- 8 Panneau de plâtre 12.5 mm

PB M 030	d	[mm]	80	100	80	100	80	100
ISOCONFORT 032	d	[mm]	120	120	140	140	160	160

Protection thermique d'hiver et d'été [Z01]			ADVANCED	ADVANCED	ADVANCED	ADVANCED	ADVANCED	PREMIUM
Coefficient de transmission de chaleur:								
- avec ponts thermiques [A08]	U	[W/(m ² K)]	0.19	0.17	0.18	0.16	0.16	0.15
- sans ponts thermiques	U ₀	[W/(m ² K)]	0.15	0.14	0.14	0.13	0.13	0.12
Protection thermique d'été								
Coef. de transm. de chaleur dynamique	U ₂₄	[W/(m ² K)]	0.11	0.09	0.09	0.08	0.08	0.07
Capacité thermique (avec R _{si})	κ _i	[Wh/m ² K]	4	4	4	4	4	4
Isolation phonique								
Indice d'affaibl. acoustique pondéré [C03]	R _w	[dB]	52	52	52	52	52	52
Terme d'adaptation du spectre	(C;Ctr)	[dB]	(-2;-8)	(-2;-8)	(-2;-8)	(-2;-8)	(-2;-8)	(-2;-8)
Écologie								
Indice de charge polluante [I01] [I02] [I03]	UBP	[Pt/(m ² a)]	503	533	519	548	534	563
Part de l'isolation	-	[%]	36	38	38	40	40	41

[A08] Entre-axe chevrons 650 mm, largeur de chevrons 100 mm; entre-axe lattage 650 mm, largeur de lattes 60 mm.
 [C03] Sources: LIGNUM, DIN 4109-33:2016, www.dataholz.com. R_w pour l'ardoise et tuile béton: + 2 dB.
 [I01] Valeur de classement de l'office fédéral de l'environnement OFEV.
 [I02] D'autres valeurs de classement écologique voir fichier EcoSai.
 [I03] Indice de charge polluante des nouveaux composants.
 [Z01] STANDARD, ADVANCED, PREMIUM, EXCELLENCE; voir fiche info "Classes de référence ISOVER".
 [†] Le comportement à l'humidité doit être contrôlé en fonction des particularités de l'objet.

Ces données correspondent à l'état de la technique actuelle et se réfèrent uniquement aux produits ISOVER. Sous réserve de modifications techniques.