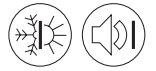


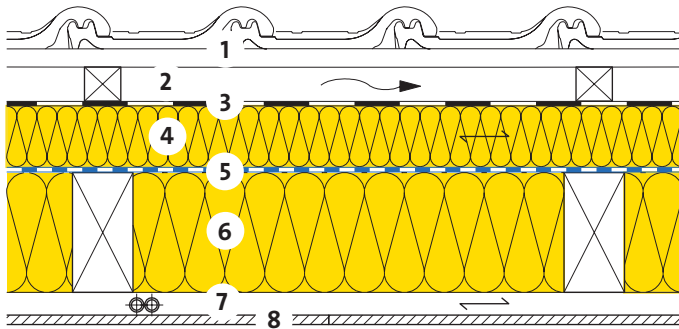
Geneigte Dächer - Dämmung im Tragwerk Zwischensparrendämmung



11-600



Sanierung von aussen - Variante 1
Mit Zusatzdämmung PB M 030



- 1 Tondachziegel / Dachlattung
- 2 Konterlattung / Hinterlüftung
- 3 Unterdachbahn gem. SIA 232/1, z.B. INTEGRA ZUB
- 4 Wärme- und Schalldämmung PB M 030, $\lambda_D = 0.030 \text{ W}/(\text{m K})$
- 5 Dampfbremse / Luftdichtung VARIO XTRA
- 6 Wärme- und Schalldämmung ISOCONFORT 032 PR, $\lambda_D = 0.032 \text{ W}/(\text{m K})$
- 7 Lattung / Leitungen
- 8 Gipsbauplatte 12.5 mm

PB M 030	d	[mm]	80	100	80	100	80	100
ISOCONFORT 032	d	[mm]	120	120	140	140	160	160

Wärmeschutz im Winter und Sommer [Z01]			ADVANCED	ADVANCED	ADVANCED	ADVANCED	ADVANCED	PREMIUM
Wärmedurchgangskoeffizient:								
- inklusive Wärmebrücken [A08]	U	[W/(m ² K)]	0.19	0.17	0.18	0.16	0.16	0.15
- ohne Wärmebrücken	U ₀	[W/(m ² K)]	0.15	0.14	0.14	0.13	0.13	0.12
Wärmeschutz im Sommer								
Dynamischer Wärmedurchgangskoeffizient	U ₂₄	[W/(m ² K)]	0.11	0.09	0.09	0.08	0.08	0.07
Wärmespeicherfähigkeit (mit R _{si})	κ _i	[Wh/m ² K]	4	4	4	4	4	4
Schalldämmung								
Bewertetes Schalldämm-Mass [C03]	R _w	[dB]	52	52	52	52	52	52
Spektrum-Anpassungswerte	(C;Ctr)	[dB]	(-2;-8)	(-2;-8)	(-2;-8)	(-2;-8)	(-2;-8)	(-2;-8)
Ökologie								
Umweltbelastungspunkte [I01] [I02] [I03]	UBP	[Pt/(m ² a)]	503	533	519	548	534	563
Anteil Dämmung	-	[%]	36	38	38	40	40	41

[A08] Achsabstand Sparren 650 mm, Sparrenbreite 100 mm; Achsabstand Lattung 650 mm, Lattenbreite 60 mm.
 [C03] Beurteilungsgrundlagen: LIGNUM, DIN 4109-33:2016, www.dataholz.com. R_w für Dachschiefer und Betondachziegel: + 2 dB.
 [I01] Beurteilungsgrösse des Bundesamtes für Umwelt BAFU.
 [I02] Weitere Kennzahlen zur ökologischen Qualität des Bauteils siehe EcoSai-Datei.
 [I03] Umweltbelastungspunkte der Neubau-Komponenten.
 [Z01] STANDARD, ADVANCED, PREMIUM, EXCELLENCE; siehe Infoblatt "Isover-Referenzklassen".
 [I] Funktionstüchtigkeit des Feuchtehaushaltes muss objektbezogen abgeklärt werden.

Diese Angaben entsprechen dem derzeitigen Stand der Technik und beziehen sich nur auf ISOVER-Produkte. Wir behalten uns technische Änderungen vor.

1.1.2019