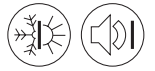


Geneigte Dächer – Dämmung im Tragwerk

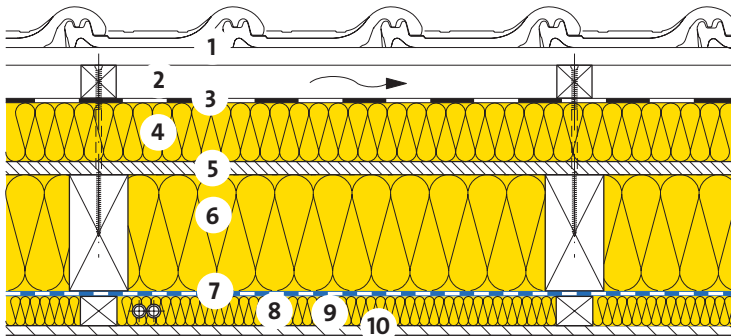
Zwischensparrendämmung



11-500



Mit Zusatzdämmung innen und aussen
Verkleidung Täfer



- 1 Tondachziegel / Dachlattung
- 2 Konterlattung / Hinterlüftung
- 3 Unterdachbahn gem. SIA 232/1, z.B. INTEGRA ZUB
- 4 Wärme- und Schalldämmung ISOTHERM 034, $\lambda_D = 0.034 \text{ W}/(\text{m K})$
- 5 Holzschalung 18 mm
- 6 Wärme- und Schalldämmung ISOCONFORT 032 PR, $\lambda_D = 0.032 \text{ W}/(\text{m K})$
- 7 Dampfbremse / Luftdichtung VARIO XTRA
- 8 Wärme- und Schalldämmung PB M 030, $\lambda_D = 0.030 \text{ W}/(\text{m K})$
- 9 Lattung / Leitungen
- 10 Täfer 13 mm

	d	[mm]	80	100	120	140	160	200
ISOTHERM 034	d	[mm]	80	100	120	140	160	200
ISOCONFORT 032 PR	d	[mm]	160	160	160	180	180	180
PB M 030	d	[mm]	40	40	60	60	80	80

Wärmeschutz im Winter und Sommer [Z01]			PREMIUM	PREMIUM	PREMIUM	EXCELLENCE	EXCELLENCE	EXCELLENCE
Wärmedurchgangskoeffizient:								
- inklusive Wärmebrücken [A08] [B04]	U	[W/(m ² K)]	0.14	0.13	0.11	0.10	0.09	0.08
- ohne Wärmebrücken	U ₀	[W/(m ² K)]	0.11	0.10	0.09	0.08	0.08	0.07
Wärmeschutz im Sommer								
Dynamischer Wärmedurchgangskoeffizient	U ₂₄	[W/(m ² K)]	0.03	0.02	0.02	0.01	0.01	0.01
Wärmespeicherfähigkeit (mit R _{si})	κ _i	[Wh/m ² K]	5	5	5	5	5	5
Schalldämmung								
Bewertetes Schalldämm-Mass [C03]	R _w	[dB]	51	51	51	51	51	51
Spektrum-Anpassungswerte	(C;Ctr)	[dB]	(-2;-8)	(-2;-8)	(-2;-8)	(-2;-8)	(-2;-8)	(-2;-8)
Ökologie								
Umweltbelastungspunkte [I01] [I02]	UBP	[Pt/(m ² a)]	860	899	967	1034	1112	1189
Anteil Dämmung	-	[%]	37	40	43	46	50	53

[A08] Achsabstand Sparren 650 mm, Sparrenbreite 100 mm; Achsabstand Lattung 650 mm, Lattenbreite 60 mm.

[B04] 2.1 Schrauben pro m².

[C03] Beurteilungsgrundlagen: LIGNUM, DIN 4109-33:2016, www.dataholz.com. R_w für Dachschiefer und Betondachziegel: + 2 dB.

[I01] Beurteilungsgrösse des Bundesamtes für Umwelt BAFU.

[I02] Weitere Kennzahlen zur ökologischen Qualität des Bauteils siehe EcoSai-Datei.

[Z01] STANDARD, ADVANCED, PREMIUM, EXCELLENCE; siehe Infoblatt "Isover-Referenzklassen".

Diese Angaben entsprechen dem derzeitigen Stand der Technik und beziehen sich nur auf ISOVER-Produkte. Wir behalten uns technische Änderungen vor.

1.1.2019