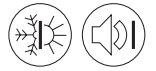


# Tetti a falda - Isolamento nella struttura portante

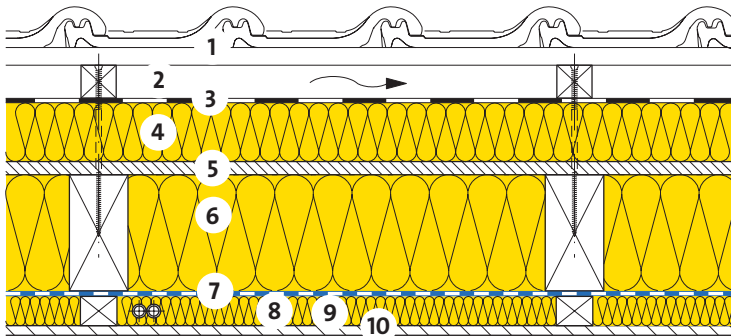
## Isolamento tra correntini



11-500



Con strato isolante supplementare interno ed esterno  
Rivestimento perline



- 1 Tegole di laterizio / Listonatura
- 2 Controlistonatura / Vuoto d'aerazione
- 3 Telo di sottotetto in base a SIA 232/1, es INTEGRA ZUB
- 4 Isolamento termico e fonico  
ISOTHERM 034,  $\lambda_D = 0.034 \text{ W}/(\text{m K})$
- 5 Pannellatura 18 mm
- 6 Isolamento termico e fonico  
ISOCONFORT 032 PR,  $\lambda_D = 0.032 \text{ W}/(\text{m K})$
- 7 Freno al vapore / Ermeticità all'aria  
VARIO XTRA
- 8 Isolamento termico e fonico  
PB M 030,  $\lambda_D = 0.030 \text{ W}/(\text{m K})$
- 9 Listonatura / Tubi elettrici
- 10 Perlinatura 13 mm

ISOTHERM 034	d	[mm]	80	100	120	140	160	200
ISOCONFORT 032 PR	d	[mm]	160	160	160	180	180	180
PB M 030	d	[mm]	40	40	60	60	80	80

Protezione termica invernale ed estiva [Z01]			PREMIUM	PREMIUM	PREMIUM	EXCELLENCE	EXCELLENCE	EXCELLENCE
Coefficiente di trasmissione termica:								
- con ponti termici [A08] [B04]	U	[W/(m <sup>2</sup> K)]	0.14	0.13	0.11	0.10	0.09	0.08
- senza ponti termici	U <sub>0</sub>	[W/(m <sup>2</sup> K)]	0.11	0.10	0.09	0.08	0.08	0.07
Protezione termica estiva								
Coef. dinamico di trasmissione termica	U <sub>24</sub>	[W/(m <sup>2</sup> K)]	0.03	0.02	0.02	0.01	0.01	0.01
Capacità di accumulo termico (con R <sub>si</sub> )	κ <sub>i</sub>	[Wh/m <sup>2</sup> K]	5	5	5	5	5	5
Isolamento fonico								
Valore di fonoisolamento ponderato [C03]	R <sub>w</sub>	[dB]	51	51	51	51	51	51
Valore di adattamento dello spettro	(C;Ctr)	[dB]	(-2;-8)	(-2;-8)	(-2;-8)	(-2;-8)	(-2;-8)	(-2;-8)
Ecologia								
Punti di impatto ambientale [I01] [I02]	UBP	[Pt/(m <sup>2</sup> a)]	860	899	967	1034	1112	1189
Parte di isolante	-	[%]	37	40	43	46	50	53

[A08] Interasse correntini 650 mm, larghezza correntini 100 mm; interasse listonatura 650 mm, larghezza listoni 60 mm.  
 [B04] 2.1 viti al m<sup>2</sup>.  
 [C03] Fonte: LIGNUM, DIN 4109-33:2016, www.dataholz.com. R<sub>w</sub> per l'ardesia e tegola di calcetruzzo: + 2 dB.  
 [I01] Fattore di valutazione dell'Ufficio federale dell'ambiente UFAM.  
 [I02] Altri valori per la classificazione ecologica vedere file EcoSai.  
 [Z01] STANDARD, ADVANCED, PREMIUM, EXCELLENCE; vedi volantino "Classe di riferimento ISOVER".

Queste informazioni corrispondono allo stato attuale della tecnica e sono riferiti unicamente ai prodotti ISOVER. Sotto riserva di modifiche tecniche.

1.1.2021