

Toitures inclinées - Isolation dans la structure porteuse

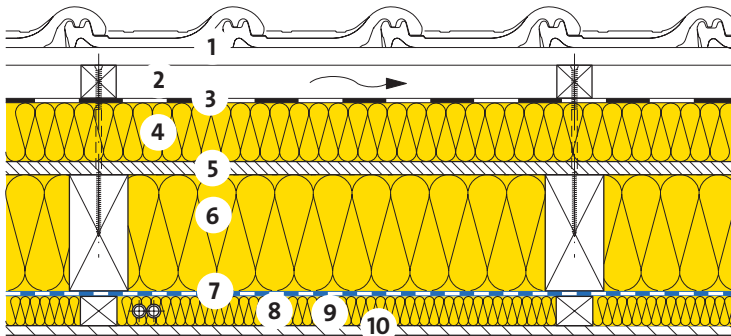
Isolation entre chevrons



11-500



Avec couche d'isolation supplémentaire intérieure et extérieure
Revêtement lambris



- 1 Tuile en terre cuite / Lattage
- 2 Contre-latte / Vide d'aération
- 3 Sous-couverture souple selon SIA 232/1, p.ex. INTEGRA ZUB
- 4 Isolation thermique et phonique ISO THERM 034, $\lambda_D = 0.034 \text{ W}/(\text{m K})$
- 5 Lambrissage 18 mm
- 6 Isolation thermique et phonique ISO CONFORT 032 PR, $\lambda_D = 0.032 \text{ W}/(\text{m K})$
- 7 Pare-vapeur / Etanchéité à l'air VARIO XTRA
- 8 Isolation thermique et phonique PB M 030, $\lambda_D = 0.030 \text{ W}/(\text{m K})$
- 9 Lattage / Tubes électriques
- 10 Lambrissage 13 mm

	d	[mm]	80	100	120	140	160	200
ISO THERM 034	d	[mm]	80	100	120	140	160	200
ISO CONFORT 032 PR	d	[mm]	160	160	160	180	180	180
PB M 030	d	[mm]	40	40	60	60	80	80

Protection thermique d'hiver et d'été [Z01]			PREMIUM	PREMIUM	PREMIUM	EXCELLENCE	EXCELLENCE	EXCELLENCE
Coefficient de transmission de chaleur:								
- avec ponts thermiques [A08] [B04]	U	[W/(m ² K)]	0.14	0.13	0.11	0.10	0.09	0.08
- sans ponts thermiques	U ₀	[W/(m ² K)]	0.11	0.10	0.09	0.08	0.08	0.07
Protection thermique d'été								
Coef. de transm. de chaleur dynamique	U ₂₄	[W/(m ² K)]	0.03	0.02	0.02	0.01	0.01	0.01
Capacité thermique (avec R _{si})	κ _i	[Wh/m ² K]	5	5	5	5	5	5
Isolation phonique								
Indice d'affaibl. acoustique pondéré [C03]	R _w	[dB]	51	51	51	51	51	51
Terme d'adaptation du spectre	(C;Ctr)	[dB]	(-2;-8)	(-2;-8)	(-2;-8)	(-2;-8)	(-2;-8)	(-2;-8)
Écologie								
Indice de charge polluante [I01] [I02]	UBP	[Pt/(m ² a)]	860	899	967	1034	1112	1189
Part de l'isolation	-	[%]	37	40	43	46	50	53

[A08] Entre-axe chevrons 650 mm, largeur de chevrons 100 mm; entre-axe lattage 650 mm, largeur de lattes 60 mm.
 [B04] 2.1 vis par m².
 [C03] Sources: LIGNUM, DIN 4109-33:2016, www.dataholz.com. R_w pour l'ardoise et tuile béton: + 2 dB.
 [I01] Valeur de classement de l'office fédéral de l'environnement OFEV.
 [I02] D'autres valeurs de classement écologique voir fichier EcoSai.
 [Z01] STANDARD, ADVANCED, PREMIUM, EXCELLENCE; voir fiche info "Classes de référence ISOVER".

Ces données correspondent à l'état de la technique actuelle et se réfèrent uniquement aux produits ISOVER. Sous réserve de modifications techniques.

1.1.2021