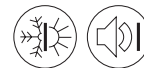


# Tetti a falda - Isolamento nella struttura portante

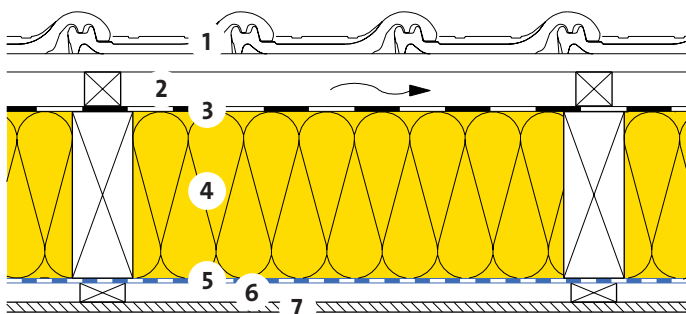
## Isolamento tra correntini



11-300



Senza strato isolante supplementare  
Rivestimento perline



- 1 Tegole di laterizio / Listonatura
- 2 Controlistonatura / Vuoto d'aerazione
- 3 Telo di sottotetto in base a SIA 232/1, es INTEGRA ZUB
- 4 Isolamento termico e fonico  
ISOCONFORT 032 PR,  $\lambda_D = 0.032 \text{ W}/(\text{m K})$
- 5 Freno al vapore / Ermeticità all'aria  
VARIO XTRA
- 6 Listonatura / Tubi elettrici
- 7 Perlinatura 13 mm

ISOCONFORT 032 PR	d	[mm]	-	-	-	-	140	160
ISOCONFORT 032 PR	d	[mm]	180	200	220	240	140	140

Protezione termica invernale ed estiva [Z01]			STANDARD	STANDARD	ADVANCED	ADVANCED	ADVANCED	PREMIUM
Coefficiente di trasmissione termica:								
- con ponti termici [A01]	U	[W/(m <sup>2</sup> K)]	0.23	0.21	0.20	0.18	0.16	0.15
- senza ponti termici	U <sub>0</sub>	[W/(m <sup>2</sup> K)]	0.16	0.15	0.14	0.12	0.11	0.10
Protezione termica estiva								
Coef. dinamico di trasmissione termica	U <sub>24</sub>	[W/(m <sup>2</sup> K)]	0.14	0.13	0.11	0.10	0.08	0.07
Capacità di accumulo termico (con R <sub>si</sub> )	κ <sub>i</sub>	[Wh/m <sup>2</sup> K]	5	5	5	5	5	5
Isolamento fonico								
Valore di fonoisolamento ponderato [C03]	R <sub>w</sub>	[dB]	45	45	45	46	46	46
Valore di adattamento dello spettro	(C;Ctr)	[dB]	(-3;-10)	(-3;-10)	(-3;-10)	(-3;-10)	(-3;-10)	(-3;-10)
Ecologia								
Punti di impatto ambientale [I01] [I02]	UBP	[Pt/(m <sup>2</sup> a)]	599	627	655	683	739	767
Parte di isolante	-	[%]	23	24	26	27	29	30

[A01] Interasse correntini 650 mm, larghezza correntini 100 mm.

[C03] Fonte: LIGNUM, DIN 4109-33:2016, www.dataholz.com. R<sub>w</sub> per l'ardesia e tegola di calcetruzzo: + 2 dB.

[I01] Fattore di valutazione dell'Ufficio federale dell'ambiente UFAM.

[I02] Altri valori per la classificazione ecologica vedere file EcoSai.

[Z01] STANDARD, ADVANCED, PREMIUM, EXCELLENCE; vedi volantino "Classe di riferimento ISOVER".

Queste informazioni corrispondono allo stato attuale della tecnica e sono riferiti unicamente ai prodotti ISOVER. Sotto riserva di modifiche tecniche.

1.1.2021