

# Toitures inclinées - Isolation dans la structure porteuse

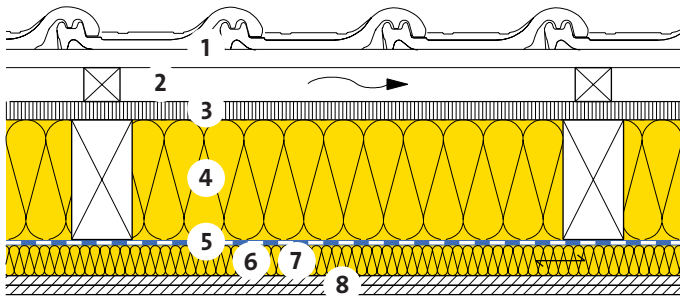
## Isolation entre chevrons



11-230



Avec couche d'isolation supplémentaire / exigence phonique accrue  
Revêtement panneaux de plâtre suspendu élastiquement



- 1 Tuile en terre cuite / Lattage
- 2 Contre-latte / Vide d'aération
- 3 Sous-couverture: Panneaux de fibres de bois ISOPROTECT 35mm,  $\lambda_D = 0.046 \text{ W}/(\text{m K})$
- 4 Isolation thermique et phonique ISOCONFORT 032 PR,  $\lambda_D = 0.032 \text{ W}/(\text{m K})$
- 5 Pare-vapeur / Etanchéité à l'air VARIO XTRA
- 6 Lattage suspendu élastiquement / Tubes électriques
- 7 Isolation thermique et phonique PB M 030,  $\lambda_D = 0.030 \text{ W}/(\text{m K})$
- 8 Panneau de plâtre 2 x 12.5 mm

ISOCONFORT 032 PR	d	[mm]	-	-	-	-	-	180
ISOCONFORT 032 PR	d	[mm]	160	180	200	220	240	180
PB M 032	d	[mm]	30	30	40	40	40	40

Protection thermique d'hiver et d'été [Z01]			ADVANCED	ADVANCED	PREMIUM	PREMIUM	PREMIUM	EXCELLENCE
Coefficient de transmission de chaleur:								
- avec ponts thermiques [A09] [B08]	U	[W/(m <sup>2</sup> K)]	0.19	0.17	0.15	0.14	0.14	0.10
- sans ponts thermiques	U <sub>0</sub>	[W/(m <sup>2</sup> K)]	0.14	0.13	0.12	0.11	0.10	0.07
Protection thermique d'été								
Coef. de transm. de chaleur dynamique	U <sub>24</sub>	[W/(m <sup>2</sup> K)]	0.09	0.08	0.07	0.06	0.06	0.03
Capacité thermique (avec R <sub>si</sub> )	κ <sub>i</sub>	[Wh/m <sup>2</sup> K]	6	6	6	6	6	6
Isolation phonique								
Indice d'affaibl. acoustique pondéré [C03]	R <sub>w</sub>	[dB]	58	60	60	60	61	61
Terme d'adaptation du spectre	(C;Ctr)	[dB]	(-3;-9)	(-3;-10)	(-3;-10)	(-3;-10)	(-3;-10)	(-3;-10)
Écologie								
Indice de charge polluante [I01] [I02]	UBP	[Pt/(m <sup>2</sup> a)]	898	926	970	998	1026	1195
Part de l'isolation	-	[%]	17	18	20	21	22	27

[A09] Entre-axe chevrons 650 mm, largeur de chevrons 100 mm; entre-axe lattage 500 mm, largeur de lattes 60 mm.  
 [B08] 2,5 vis par m<sup>2</sup>.  
 [C03] Sources: LIGNUM, DIN 4109-33:2016, www.dataholz.com. R<sub>w</sub> pour l'ardoise et tuile béton: + 2 dB.  
 [I01] Valeur de classement de l'office fédéral de l'environnement OFEV.  
 [I02] D'autres valeurs de classement écologique voir fichier EcoSai.  
 [Z01] STANDARD, ADVANCED, PREMIUM, EXCELLENCE; voir fiche info "Classes de référence ISOVER".

Ces données correspondent à l'état de la technique actuelle et se réfèrent uniquement aux produits ISOVER. Sous réserve de modifications techniques.

1.1.2021