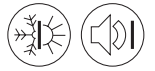


Geneigte Dächer - Dämmung im Tragwerk

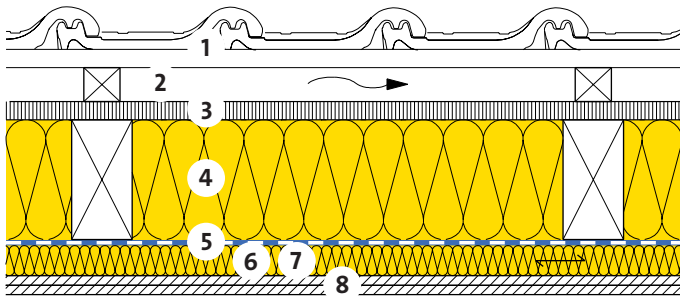
Zwischensparrendämmung



11-230



Mit Zusatzdämmung / erhöhter Schallschutz
Verkleidung Gipsbauplatten federnd abgehängt



- 1 Tondachziegel / Dachlattung
- 2 Konterlattung / Hinterlüftung
- 3 Unterdach: Holzfaserplatten
ISOPROTECT 35mm, $\lambda_D = 0.046 \text{ W}/(\text{m K})$
- 4 Wärme- und Schalldämmung
ISOCONFORT 032 PR, $\lambda_D = 0.032 \text{ W}/(\text{m K})$
- 5 Dampfbremse / Luftdichtung
VARIO XTRA
- 6 Lattung federnd abgehängt / Leitungen
- 7 Wärme- und Schalldämmung
PB M 030, $\lambda_D = 0.030 \text{ W}/(\text{m K})$
- 8 Gipsbauplatte 2 x 12.5 mm

ISOCONFORT 032 PR	d	[mm]	-	-	-	-	-	180
ISOCONFORT 032 PR	d	[mm]	160	180	200	220	240	180
PB M 032	d	[mm]	30	30	40	40	40	40

Wärmeschutz im Winter und Sommer [Z01]			ADVANCED	ADVANCED	PREMIUM	PREMIUM	PREMIUM	EXCELLENCE
Wärmedurchgangskoeffizient:								
- inklusive Wärmebrücken [A09] [B08]	U	[W/(m ² K)]	0.19	0.17	0.15	0.14	0.14	0.10
- ohne Wärmebrücken	U ₀	[W/(m ² K)]	0.14	0.13	0.12	0.11	0.10	0.07
Wärmeschutz im Sommer								
Dynamischer Wärmedurchgangskoeffizient	U ₂₄	[W/(m ² K)]	0.09	0.08	0.07	0.06	0.06	0.03
Wärmespeicherfähigkeit (mit R _{si})	κ _i	[Wh/m ² K]	6	6	6	6	6	6
Schalldämmung								
Bewertetes Schalldämm-Mass [C03]	R _w	[dB]	58	60	60	60	61	61
Spektrum-Anpassungswerte	(C;Ctr)	[dB]	(-3;-9)	(-3;-10)	(-3;-10)	(-3;-10)	(-3;-10)	(-3;-10)
Ökologie								
Umweltbelastungspunkte [I01] [I02]	UBP	[Pt/(m ² a)]	898	926	970	998	1026	1195
Anteil Dämmung	-	[%]	17	18	20	21	22	27

[A09] Achsabstand Sparren 650 mm, Sparrenbreite 100 mm; Achsabstand Lattung 500 mm, Lattenbreite 60 mm.

[B08] 2.5 Schrauben pro m².

[C03] Beurteilungsgrundlagen: LIGNUM, DIN 4109-33:2016, www.dataholz.com. R_w für Dachschiefer und Betondachziegel: + 2 dB.

[I01] Beurteilungsgrösse des Bundesamtes für Umwelt BAFU.

[I02] Weitere Kennzahlen zur ökologischen Qualität des Bauteils siehe EcoSai-Datei.

[Z01] STANDARD, ADVANCED, PREMIUM, EXCELLENCE; siehe Infoblatt "Isover-Referenzklassen".

Diese Angaben entsprechen dem derzeitigen Stand der Technik und beziehen sich nur auf ISOVER-Produkte. Wir behalten uns technische Änderungen vor.

1.1.2021