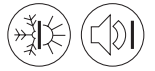


Tetti a falda - Isolamento nella struttura portante

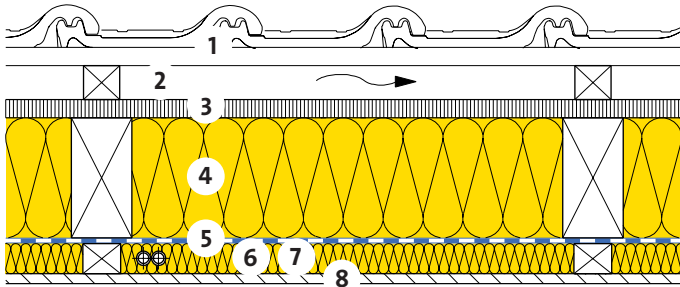
Isolamento tra correntini



11-220



Con strato isolante supplementare interno
Rivestimento perline



- 1 Tegole di laterizio / Listonatura
- 2 Controlistonatura / Vuoto d'aerazione
- 3 Sottotetto: Pannello in fibra di legno
ISOPROTECT 35mm, $\lambda_D = 0.046 \text{ W}/(\text{m}^2 \text{ K})$
- 4 Isolamento termico e fonico
ISOCONFORT 032 PR, $\lambda_D = 0.032 \text{ W}/(\text{m}^2 \text{ K})$
- 5 Freno al vapore / Ermeticità all'aria
VARIO XTRA
- 6 Isolamento termico e fonico
PB M 030, $\lambda_D = 0.030 \text{ W}/(\text{m}^2 \text{ K})$
- 7 Listonatura / Tubi elettrici
- 8 Perlatura 13 mm

ISOCONFORT 032 PR	d	[mm]	160	160	180	180	200	240
PB M 030	d	[mm]	40	60	60	80	100	140

Protezione termica invernale ed estiva [Z01]			ADVANCED	ADVANCED	PREMIUM	PREMIUM	PREMIUM	EXCELLENCE
Coefficiente di trasmissione termica:								
- con ponti termici [A08] [B08]	U	[W/(m ² K)]	0.18	0.16	0.15	0.14	0.13	0.10
- senza ponti termici	U ₀	[W/(m ² K)]	0.14	0.12	0.12	0.11	0.09	0.08
Protezione termica estiva								
Coef. dinamico di trasmissione termica	U ₂₄	[W/(m ² K)]	0.09	0.08	0.07	0.07	0.05	0.03
Capacità di accumulo termico (con R _{si})	κ _i	[Wh/m ² K]	5	5	5	5	5	5
Isolamento fonico								
Valore di fonoisolamento ponderato [C03]	R _w	[dB]	47	47	49	49	49	50
Valore di adattamento dello spettro	(C;Ctr)	[dB]	(-3;-9)	(-3;-9)	(-3;-10)	(-3;-10)	(-3;-10)	(-3;-10)
Ecologia								
Punti di impatto ambientale [I01] [I02]	UBP	[Pt/(m ² a)]	789	818	847	877	935	1051
Parte di isolante	-	[%]	21	23	24	26	28	32

[A08] Interasse correntini 650 mm, larghezza correntini 100 mm; interasse listonatura 650 mm, larghezza listoni 60 mm.

[B08] 2.5 vis par m².

[C03] Fonte: LIGNUM, DIN 4109-33:2016, www.dataholz.com. R_w per l'ardesia e tegola di calcetruzzo: + 2 dB.

[I01] Fattore di valutazione dell'Ufficio federale dell'ambiente UFAM.

[I02] Altri valori per la classificazione ecologica vedere file EcoSai.

[Z01] STANDARD, ADVANCED, PREMIUM, EXCELLENCE; vedi volantino "Classe di riferimento ISOVER".

Queste informazioni corrispondono allo stato attuale della tecnica e sono riferiti unicamente ai prodotti ISOVER. Sotto riserva di modifiche tecniche.

1.1.2021