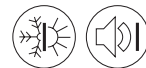


# Solette - Costruzione in legno

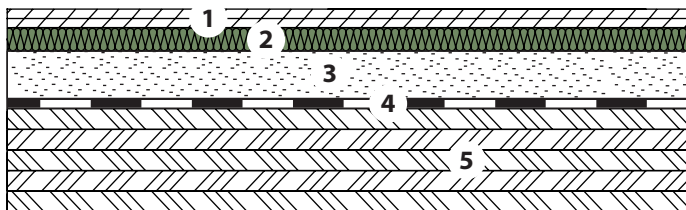
## Soletta intermedia all'interno di unità d'uso



33-230



Soffitto in legno massiccio  
Elemento di superficie visibile



- 1 Elemento per massetto in fibra di gesso 25mm
- 2 Isolamento termico e fonico  
Akustic EP 3,  $\lambda_D = 0.039 \text{ W/(m K)}$
- 3 Riempimento con legante elastico (circa  $90 \text{ kg/m}^2$ )
- 4 Strato di separazione
- 5 Soffitto in legno massiccio  
Elemento di superficie 140 mm

Elemento per massetto in fibra di gesso [G12]	d	[mm]	25			
Akustic EP 3	d	[mm]	20			
<b>Protezione termica estiva</b>						
Capacità di accumulo termico (con $R_{si}$ ) [H01]	$k_{i,sopra}$	[Wh/m <sup>2</sup> K]	10			
Capacità di accumulo termico (con $R_{si}$ )	$k_{i,basso}$	[Wh/m <sup>2</sup> K]	9			
<b>Isolamento fonico</b>						
Valore di fonoisolamento ponderato [C02]	$R_w$	[dB]	62			
Valore di adattamento dello spettro	(C;Ctr)	[dB]	(-5;-13)			
Livello sonoro normalizzato, ponderato, per calpestio [C02]	$L_{nw}$	[dB]	50			
Valore di adattamento dello spettro	(C <sub>i</sub> )	[dB]	(-1)			
<b>Ecologia</b>						
Punti di impatto ambientale [I01] [I02]	UBP'21	[Pt/(m <sup>2</sup> a)]	2883			
Parte di isolante	-	[%]	7			

[C02] Fonte: LIGNUM, DIN 4109-33:2016, [www.dataholz.com](http://www.dataholz.com).

[G12] Carico singolo ammesso: 1kN (secondo il produttore degli elementi del massetto)

[H01] Capacità di accumulo termico valida per parquet incollato.

[I01] Fattore di valutazione dell'Ufficio federale dell'ambiente UFAM.

[I02] Altri valori per la classificazione ecologica vedere file EcoSai.

Queste informazioni corrispondono allo stato attuale della tecnica e sono riferiti unicamente ai prodotti ISOVER. Sotto riserva di modifiche tecniche.