

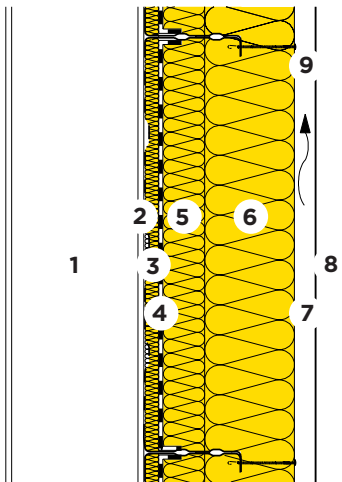
Facciate ventilate Facciata di metallo



21-650



Parete a cassettoni d'acciaio 500 e 600 mm, forate
Sistema facciata MONTAPLUS, assorbimento fonico



- 1 Costruzione metallica
- 2 Cassetta di metallo MONTAWALL® MK
- 3 Isolamento termico e fonico
ISOLENE P 032, $\lambda_D = 0.032 \text{ W/(m K)}$
- 4 Freno al vapore
- 5 Isolamento termico e fonico
PB F 032, $\lambda_D = 0.032 \text{ W/(m K)}$
- 6 Isolamento termico e fonico
PB F 032, $\lambda_D = 0.032 \text{ W/(m K)}$
- 7 Vuoto d'aerazione
- 8 Profilo ondulato SWISS PANEL®, p.es. SP 27/111,
1.25 mm
- 9 Vite distanziatrice auto perforante SFS

Larghezze dei cassettoni	b	[mm]	500	600	600	
Profondità dei cassettoni	t	[mm]	160	140	160	
ISOLENE P 032	d	[mm]	20	20	20	
PB F 032	d	[mm]	80	60	80	
PB F 032	d	[mm]	140	140	140	

Protezione termica invernale ed estiva [Z01]			ModEnHa 2015	ModEnHa 2015	ModEnHa 2015
Coefficiente di trasmissione termica:					
- con ponti termici [B06]	U	[W/(m² K)]	0.19	0.19	0.18
- senza ponti termici	U ₀	[W/(m² K)]	0.13	0.14	0.13
Protezione termica estiva					
Capacità di accumulo termico (con R _{si})	κ _i	[Wh/m² K]	2	2	2
Isolamento fonico					
Valore di fonoisolamento ponderato [C04]	R _w	[dB]	48	48	48
Valore di adattamento dello spettro	(C;Ctr)	[dB]	(-3;-9)	(-3;-9)	(-3;-9)
Ecologia					
Punti di impatto ambientale [I01] [I02]	UBP'21	[Pt/(m² a)]	2728	2496	2573
Parte di isolante	-	[%]	12	12	13

[B06] 3 vis per m².

[C04] Fonte: Saint-Gobain Isover AG.

[I01] Fattore di valutazione dell'Ufficio federale dell'ambiente UFAM.

[I02] Altri valori per la classificazione ecologica vedere file EcoSai.

[Z01] Standard di isolamento: $U \leq 0.25, \leq 0.20, \leq 0.15, \leq 0.10 \text{ W/(m}^2 \text{ K)}$. Per le spiegazioni consultare l'opuscolo "Ristrutturazione".

[†] Vedi anche foglio 21-655

Queste informazioni corrispondono allo stato attuale della tecnica e sono riferiti unicamente ai prodotti ISOVER. Sotto riserva di modifiche tecniche.